

# CP PARQUET

1982

# CP PARQUET

1982

**IT.** Entra in un mondo di armonia, bellezza e benessere. I pavimenti di legno CP Parquet arredano la tua casa forgiando un ambiente vitale e una migliore qualità della tua vita. Una nuova visione di design organico anima le nostre collezioni, realizzate con stupenti materiali naturali e sostenibili, emozionanti finiture innovative e personalizzate, lavorazioni artigianali per farti vivere un'esperienza sensoriale con il più nobile degli elementi nel sentito rispetto dell'ambiente e dell'uomo.

**EN.** Join a world of harmony, beauty and well-being. CP Parquet wooden floors furnish your home, forging a living environment and a better quality of life. A new vision of organic design animates our collections, made with stunning natural and sustainable materials, exciting innovative and customised finishes, and craftsmanship to give you a sensory experience with the noblest of elements in a heartfelt respect for the environment and humankind.



## NATURA / NATURE

- p.06** Filosofia / Philosophy
- p.08** Sostenibilità / Sustainability

## LEGNO / WOOD

- p.10** Artigianalità / Craftmanship
- p.14** 2-3 Strati / 2-3 Layers
- p.16** Formati / Sizes

## BOISERIE

- p.20** Floor Landscape by Monica Armani
- p.28** iCanneti
- p.40** Forme
- p.46** Mosaici

## PARQUET

- |                           |  |
|---------------------------|--|
| <b>p.50</b> Classico      | <b>p.112</b> Millennium                    |
| <b>p.70</b> Natura        | <b>p.120</b> Veneto                        |
| <b>p.78</b> '500          | <b>p.126</b> Taglio sega                   |
| <b>p.88</b> CP Ore UV     | <b>p.132</b> Spina Pesce e Spina Ungherese |
| <b>p.92</b> Termotrattati | <b>p.164</b> Quadrotte                     |
| <b>p.96</b> Marea         | <b>p.176</b> Modulo                        |
| <b>p.100</b> Impronte     | <b>p.180</b> Decking                       |
| <b>p.108</b> Matita       |  |

- p.185** CP Lab Design

# La bellezza è naturale armonia.

Beauty is natural harmony.

*IT. Vivi la natura per circondarti in ogni momento delle sue energie positive. Un magico equilibrio di bellezza e benessere si realizza quando il design stabilisce un emozionante legame tra l'ambiente, le persone e gli arredi. I nostri pavimenti naturali sono concepiti per arredare gli ambienti armoniosamente. La purezza dei materiali sostenibili incontra la raffinatezza estetica e il comfort a misura d'uomo.*

*EN. Experience nature and surround yourself with its positive energies at all times. A magical balance of beauty and well-being is achieved when design establishes an exciting connection between environment, people and furniture. Our natural floors are designed to decorate rooms harmoniously. The purity of sustainable materials meets aesthetic refinement and human-scale comfort.*

IT. I nostri pavimenti di legno sono forgiati da preziose risorse rinnovabili. Da tanti anni abbiamo scelto di usare specie legnose certificate FSC® e PEFC. Un comportamento responsabile e sostenibile. Tutta la lavorazione avviene interamente nei nostri stabilimenti nel rispetto dell'ambiente e della salute di chi a noi si affida, adottando tecniche ecologiche e innovative, finiture con vernici all'acqua, oli naturali e colle a bassissime emissioni di Formaldeide e VOC, sostanze nocive alla salute delle persone. Valorizziamo la bellezza autentica del legno nel modo più naturale possibile.

EN. Our wooden floors are forged from valuable renewable resources. For many years, we have chosen to use wood species forests holding both FSC® and PEFC certification. Through responsible and sustainable behaviour. All processing takes place entirely in our factories, adopting ecological and innovative techniques, finishes with water-based paints, natural oils and glues with very low emissions of formaldehyde and VOCs, substances harmful to people's health. We enhance the authentic beauty of wood in the most natural way possible.

QUALITÀ / AMBIENTE

Chiedi i nostri prodotti certificati FSC®



tested for: emissions harmful substances EPH



Approfondisci le nostre certificazioni sul sito [cparquet.it](http://cparquet.it)  
Discover our certification on [cparquet.it](http://cparquet.it)



# Fatti con amore, interpretando l'anima della materia.

Made with love, interpreting the soul of matter.

**IT.** Nelle mani dei nostri maestri artigiani, il legno diventa una straordinaria fonte di ispirazione per dare vita a pavimenti unici in ogni dettaglio. Le caratteristiche esclusive del legno e gli eccezionali particolari che impreziosiscono le materie prime naturali si manifestano in tutta la loro bellezza.

**EN.** In the hands of our master craftsmen, wood becomes an extraordinary source of inspiration to create floors that are unique in every detail. The exclusive characteristics of wood and the exceptional details that embellish natural raw materials unfold in all their beauty.

**IT.** Eleganti venature, nodi forti, sorprendenti trame tattili e magnifiche sfumature di colore sono i tratti distintivi dei nostri parquet. L'incredibile varietà della natura ci offre ogni giorno il piacere della scoperta e della meraviglia. Le ricercate finiture artigianali mettono in luce le qualità celate nella materia, evocando sensazioni uniche e una connessione intima con l'ambiente che ci circonda. I pavimenti di legno sono da noi interamente realizzati, ricercando un magico equilibrio tra design, comfort e benessere.

**EN.** *Elegant grains, strong knots, surprising tactile textures and magnificent colour nuances are the hallmarks of our wooden floors. The incredible variety of nature offers us the pleasure of discovery and wonder every day. Sophisticated handcrafted finishes bring out the qualities hidden in the material, evoking unique sensations and an intimate connection with our surroundings. The wooden floors are made entirely by us, seeking a magical balance between design, comfort and well-being.*



Lasciati ispirare dalla natura per creare ambienti da vivere in armonia con te stesso e lo spazio che ti circonda.

Be inspired by nature to create living spaces in harmony with yourself and the space around you.



## La bellezza inalterabile dei pavimenti in legno 3 strati ti accompagna per tutta la vita.

The unalterable beauty of 3-layer wood floorings accompanies you throughout your life.

**IT.** La struttura con tre strati incrociati di vero legno garantisce una eccezionale stabilità nel tempo, anche nei maxi formati in lunghezza e in larghezza.

L'importante spessore dello strato nobile definisce sia la meravigliosa superficie a vista sia la controbilanciatura per una maggiore resistenza alle deformazioni e conseguente stabilità nel tempo.

**EN.** The structure with three crossed layers of real wood guarantees exceptional stability over time, even in the maxi formats in terms of length and width.

The significant thickness of the hardwood layer defines both the wonderful visible top face and the countering layer for greater resistance to deformation and consequent stability over time.



## 2 strati: il perfetto equilibrio tra geometria e praticità.

2-layer: the perfect balance of geometry and practicality.

**IT.** I pavimenti Antico Asolo 2 strati esprimono nel minimo spessore il massimo della qualità estetica e della resistenza. Una pregiata specie legnosa caratterizza il notevole strato nobile, sostenuto da un valido strato di supporto in multistrato fenolico di betulla. La sua caratteristica di flessibilità lo rende idoneo per la posa anche su massetto non perfettamente planare.

**EN.** Antico Asolo 2-layer floors express maximum aesthetic quality and resistance in the minimum thickness. A fine wood species characterises the remarkable hardwood layer, which is supported by a strong backing layer of phenolic birch plywood. Its characteristic flexibility makes it suitable for laying even on a screed that is not perfectly flat.

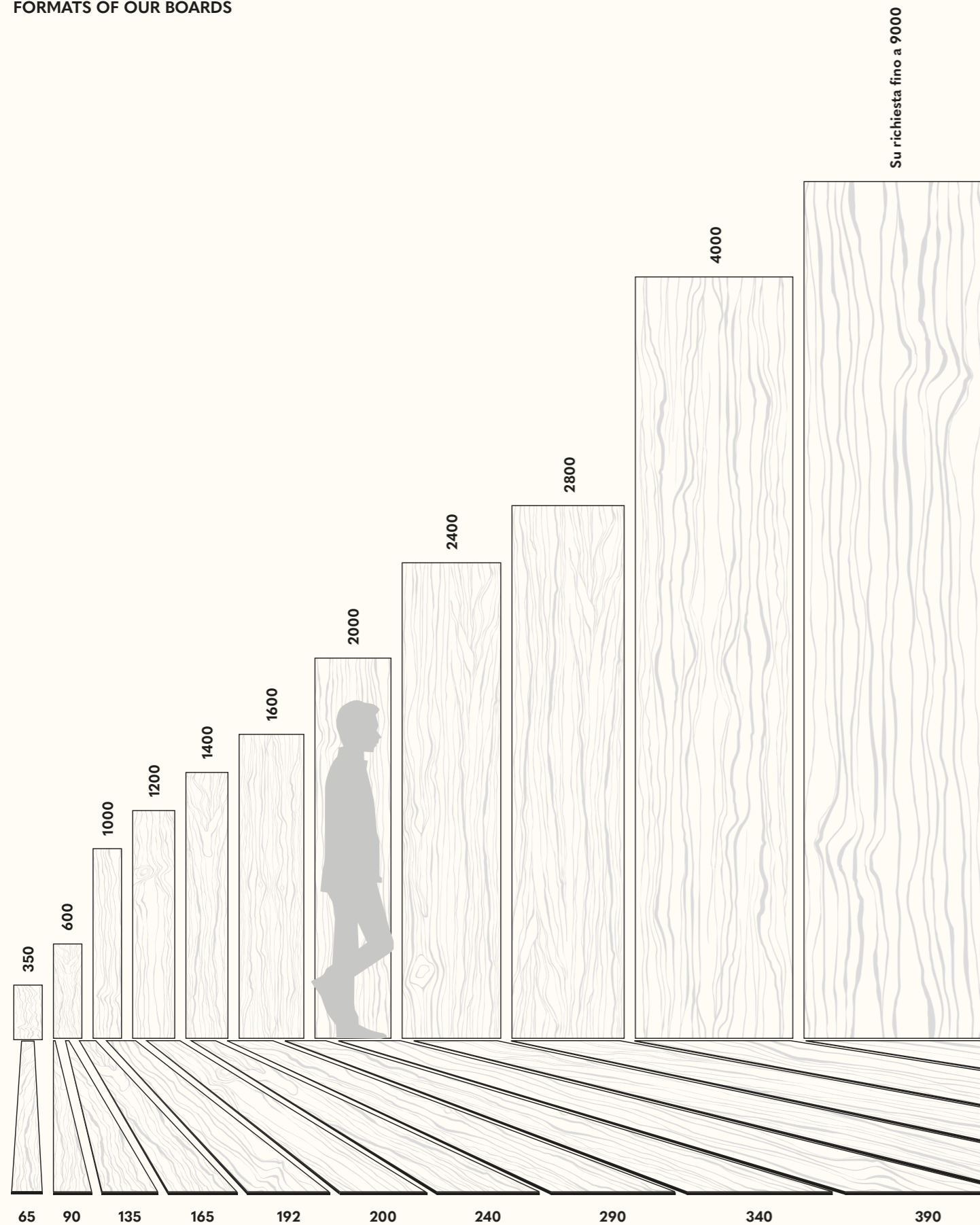
Strato nobile di 4,5 mm (su Rovere e Teak è di 4,2 mm)  
Top layer 4,5 mm (On Oak and Teak 4,2 mm)



Supporto in multistrato di betulla fenolica  
Phenolic birch plywood on bottom layer



I FORMATI DELLE NOSTRE TAVOLE /  
FORMATS OF OUR BOARDS



## Fai largo alla bellezza.

Make way for beauty.

**IT.** Diamo forma ai tuoi desideri, offrendoti una straordinaria libertà di comporre i pavimenti in legno nelle dimensioni che ami. L'estrema varietà nella scelta dei formati in lunghezza e in larghezza, permette di assecondare al meglio la personalità unica del tuo ambiente e di raggiungere la perfezione nell'effetto estetico attraverso splendide e mirate geometrie di posa.

**EN.** We give shape to your desires, offering you extraordinary freedom to compose wooden floors in the dimensions you love. The extreme variety in the choice of formats in length and width allows you to best match the unique personality of your environment and achieve perfection in the aesthetic effect through beautiful, targeted laying geometries.



FORMATI / FORMATS	LARGHEZZE / WIDTHS (mm)	LUNGHEZZE / LENGTHS (mm)
AA2 Strati / layers	135	da 1000 a 1400 / 1800
AA3 Strati / layers	135-165-192	da 1200 a 2400
AA2 Maxi	200	da 1200 a 2400
AA3 Maxi	240-290	da 1600 a 2800
AA3 '500	240-290-340-390- 440-500	da 2000 a 4000 su richiesta fino a 9000
Matita	65	da 1200 a 1800
Spina Ungherese / Matita	65	da 350 a 550
Spina Pesce / Matita	65	da 400 a 600
Modulo	240	720
Quadrotte	700	700
Spina Ungherese / Chevron	90-135	da 600 a 1000
Spina Pesce / Herringbone	90-135	da 600 a 1000

Collezioni / Collections





## COLLEZIONI / COLLECTIONS

### MILANO

Rovere Europeo, Olmo Americano, Noce Europeo  
European Oak, American Elm, European Walnut

### VENEZIA

Rovere Europeo, Noce Americano, Noce Europeo,  
Olmo Americano, Iroko  
European Oak, American Walnut, European Walnut,  
American Elm, Iroko

### FIRENZE

Rovere Europeo, Noce Americano, Noce Europeo,  
Olmo Americano, Doussie  
European Oak, American Walnut, European Walnut,  
American Elm, Doussie

### CORVARA

Rovere Europeo, Olmo Americano, Noce Europeo  
European Oak, American Elm, European Walnut

# FLOOR LANDSCAPE

By MONICA ARMANI

**IT.** CP Parquet celebra i 40 anni di attività con una esclusiva capsule collection disegnata dall'architetto e designer di livello internazionale Monica Armani. In questa nuova visione lo spazio è concepito come un volume tridimensionale su cui applicare un vestito. Il pavimento di legno si trasforma in un abito, cucito su misura, per vestire i diversi ambienti. La superficie diventa il tessuto che mette in risalto suggestive trame decorative con segni sempre diversi per consentire massima libertà espressiva.

**EN.** CP Parquet celebrates its 40th anniversary with an exclusive capsule collection designed by internationally renowned architect and designer Monica Armani. In this new vision, space is conceived as a three-dimensional volume on which to apply a dress. The wooden floor is transformed into a tailor-made suit to dress different rooms. The surface becomes the fabric that emphasises striking decorative patterns with ever-changing marks to allow maximum freedom of expression.

Pavimento Milano Trapezio AA2 strati  
 Doga 165 x 660 mm  
 Rovere Europeo Select spazzolato verniciato  
 Natura  
 Posa Albero

Milano Trapezio floor AA2 layers  
 Board 165 x 660 mm  
 European Oak Select brushed vanished Natura  
 Laying pattern Albero



Boiserie con motivo decorativo inciso Milano Niemeyer,  
 composta da doghe che possono essere montate in verticale o in  
 orizzontale. Larghezza doga 135 mm, 165 mm, 192 mm, 240 mm.

Boiserie with milled decoration Milano Niemeyer, made of a board  
 that can be displayed vertically or horizontally.  
 Board with 135 mm, 165 mm, 192 mm, 240 mm.



**Pavimento Milano Trapezio AA2 strati**  
 Doga 165 x 660 mm  
 Rovere Europeo Select  
 spazzolato verniciato Ischia  
 Posa Esagono

*Milano Trapezio floor AA2 layers*  
 Board 165 x 660 mm  
 European Oak Select  
 varnished Ischia  
 Laying pattern Esagono

**Boiserie Milano Necchi verticale AA3 strati**  
 Larghezza doge 165 mm  
 Rovere Europeo Select  
 verniciato Ischia

*Milano Necchi Boiserie AA3 layers vertical laid*  
 Board width 165 mm  
 Select European Oak  
 varnished Ischia

**Bordura Milano Quadro**  
 verniciata RAL 7021

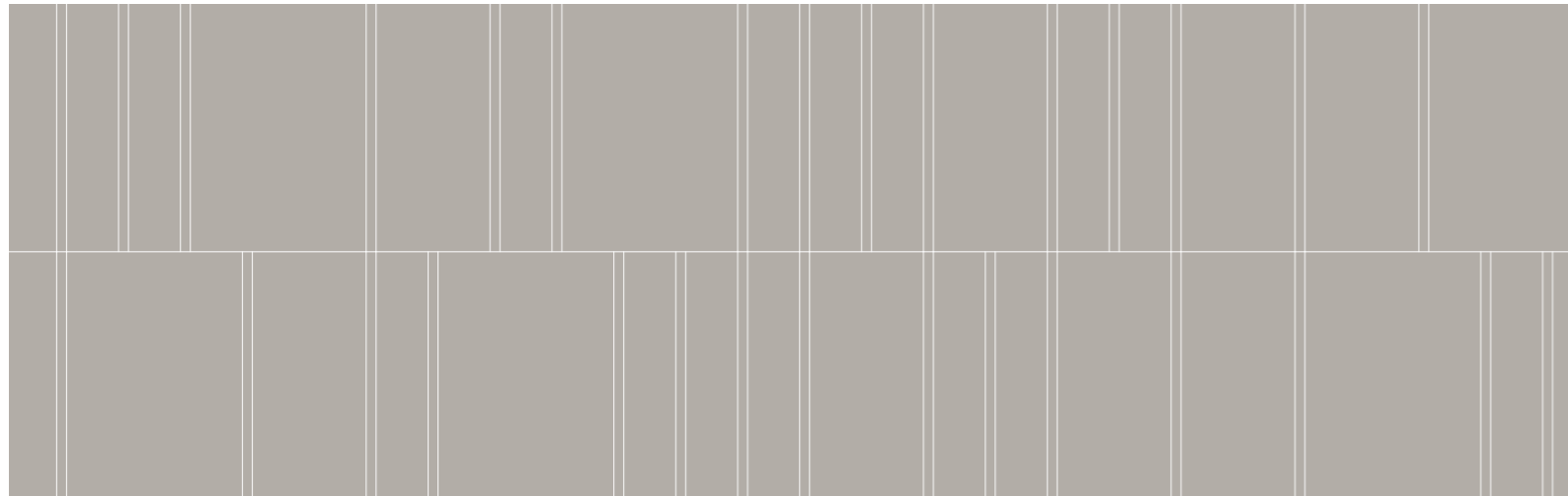
*Milano Quadro frame*  
 varnished RAL 7021



## MILANO

**IT.** La creatività e i movimenti culturali che hanno animato Milano nel corso del Novecento ispirano il design del parquet, caratterizzato da un innovativo e dinamico taglio angolare, da associare alle bordure e alle boiserie. Lo stile grafico, ordinato e coerente con la tradizione milanese dei pavimenti in legno con effetto spina incrociata, è riproposto in una veste più contemporanea.

**EN.** The creativity and cultural movements that animated Milan during the 20th century inspired the design of this wooden floor, characterised by an innovative and dynamic angular cut to be combined with profiles and wainscoting. The graphic style, uncluttered and consistent with the Milanese tradition of wooden floors with a herringbone effect, is revived in a more contemporary guise.



## VENEZIA

**IT.** Il concetto di integrazione, così presente in una città come Venezia, capace di accogliere stili culturali differenti e di convertirli in un palcoscenico di straordinaria bellezza, costituisce la premessa creativa per il pavimento, le sue boiserie e le sue bordure. La particolare texture effetto tessuto incrociato, infonde una leggera matericità e si ricollega alle tradizioni, semplificando i codici estetici con schemi di posa configurabili e senza limiti.

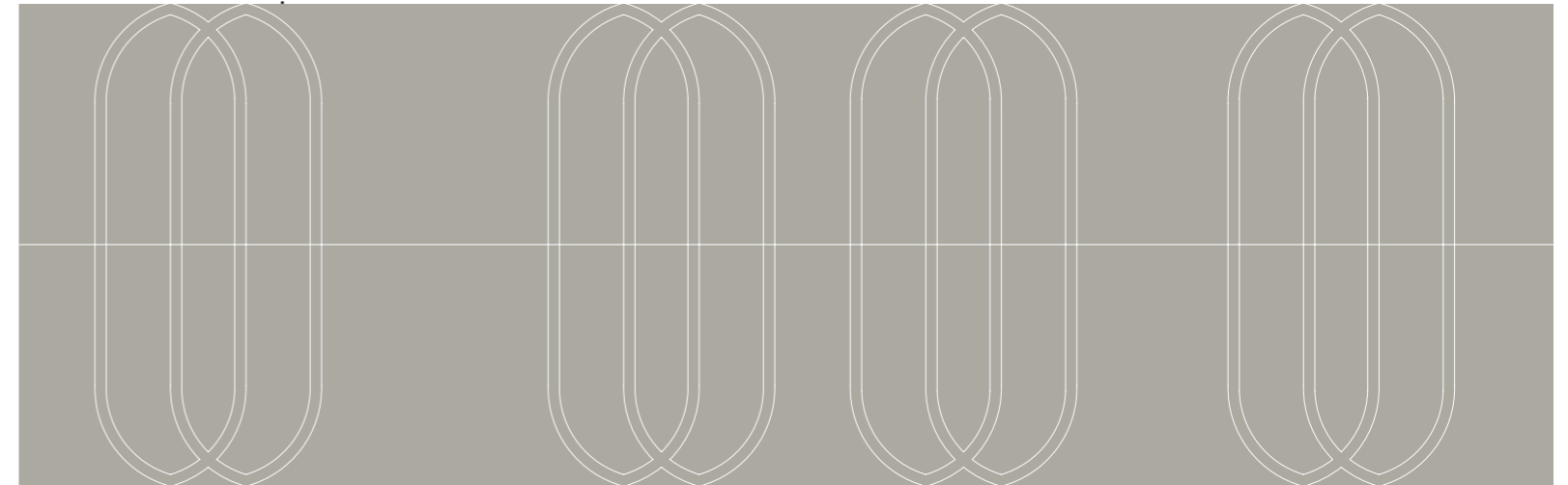
**EN.** The concept of integration, so present in a city like Venice, which is capable of welcoming different cultural styles and converting them into a stage of extraordinary beauty, is the creative premise for this floor, its wainscoting and profiles. The particular texture, a criss-cross fabric effect, infuses a light materiality and reconnects with tradition, simplifying aesthetic codes with configurable and limitless laying patterns.



## FIRENZE

**IT.** Le architetture rinascimentali di Firenze sono talmente potenti da essere impresse nella memoria di tutti. Questi segni e il loro linguaggio costituiscono il concept della collezione. Le boiserie sono un richiamo alle forme degli skyline fiorentini. Il pattern con leggero effetto cannettato, delicatamente rullato, rende emozionante il pavimento ed evoca le sensazioni visive e tattili delle pietre che da secoli ornano le nobili dimore fiorentine.

**EN.** The Renaissance architecture of Florence is so powerful that it is etched in everyone's memory. These signs and their language constitute the concept of this collection. The wainscoting is a reminder of the shapes of the Florentine skylines. The pattern with a light, delicately rolled effect makes the floor exciting and evokes the visual and tactile sensations of the stones that have adorned noble Florentine homes for centuries.



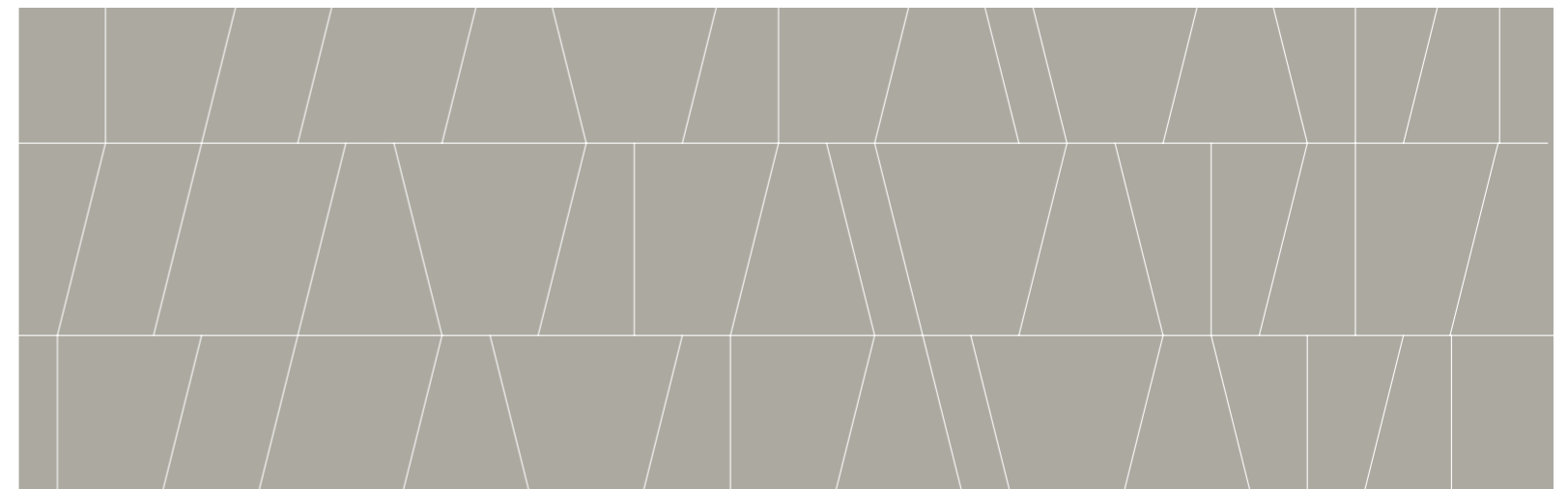
## CORVARA

**IT.** È un ossequio alle incredibili architetture naturali delle Dolomiti.

Le montagne sono le grandi cattedrali della terra con portali di roccia, guglie sveltanti e diedri vibranti al mutare della luce. Il pavimento con il taglio di testa leggermente inclinato ridefinisce i codici visivi per i parquet a doghe in legno. Le boiserie sembrano creare paesaggi disegnati dai monti all'interno di progetti di interior design.

**EN.** It is a tribute to the incredible natural architecture of the Dolomites.

Mountains are the great cathedrals of the earth with rock portals, soaring spires and dihedral vibrants with the changing light. This floor with a slightly sloping head cut redefines the visual codes for wood plank parquet floors. The wainscoting seems to create landscapes drawn by the mountains within interior design projects.





**COLLEZIONE REGOLARE**  
**MOD. CU10**  
 REGULAR COLLECTION



**COLLEZIONE ONDULATO**  
**MOD. CW17**  
 WAVE COLLECTION



**COLLEZIONE ALTERNATO**  
**MOD. CUA14**  
 ALTERNATING COLLECTION

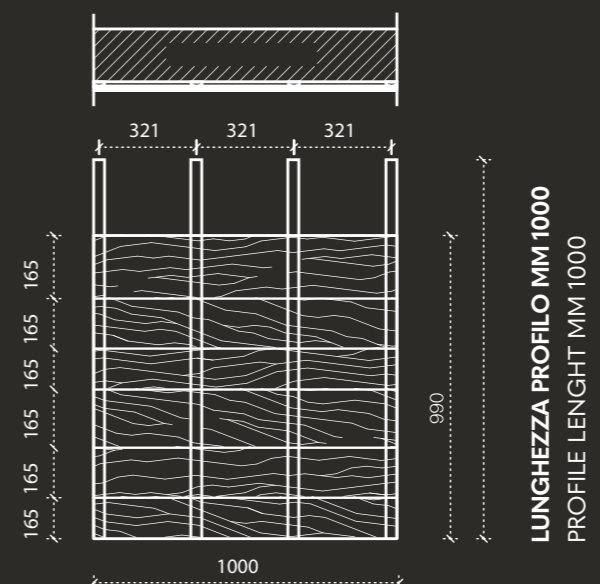


**COLLEZIONE ONDULATO ALTERNATO**  
**MOD. CWA15**  
 ALTERNATING WAVE COLLECTION

COLLEZIONI / COLLECTIONS

# iCanneti

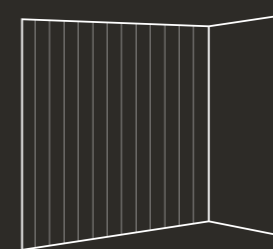
**MURATURA**  
 WALL



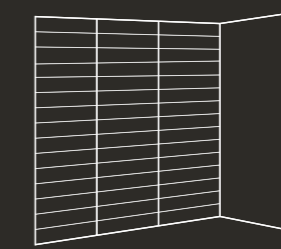
**IT.** Ispirato alla natura, il design delle moderne boiserie evoca l'immagine di sinuose canne mosse dal vento. Un entusiasmante ritmo geometrico ed eleganti effetti di continuità rivestono le pareti di magia.

**EN.** Inspired by nature, the design of modern wainscoting evokes the image of sinuous reeds swaying in the breeze. An exciting geometric rhythm and elegant continuity effects cover the walls with magic.

**SCHEMA DI MONTAGGIO VERTICALE**  
 VERTICAL ASSEMBLY DIAGRAM EXAMPLE

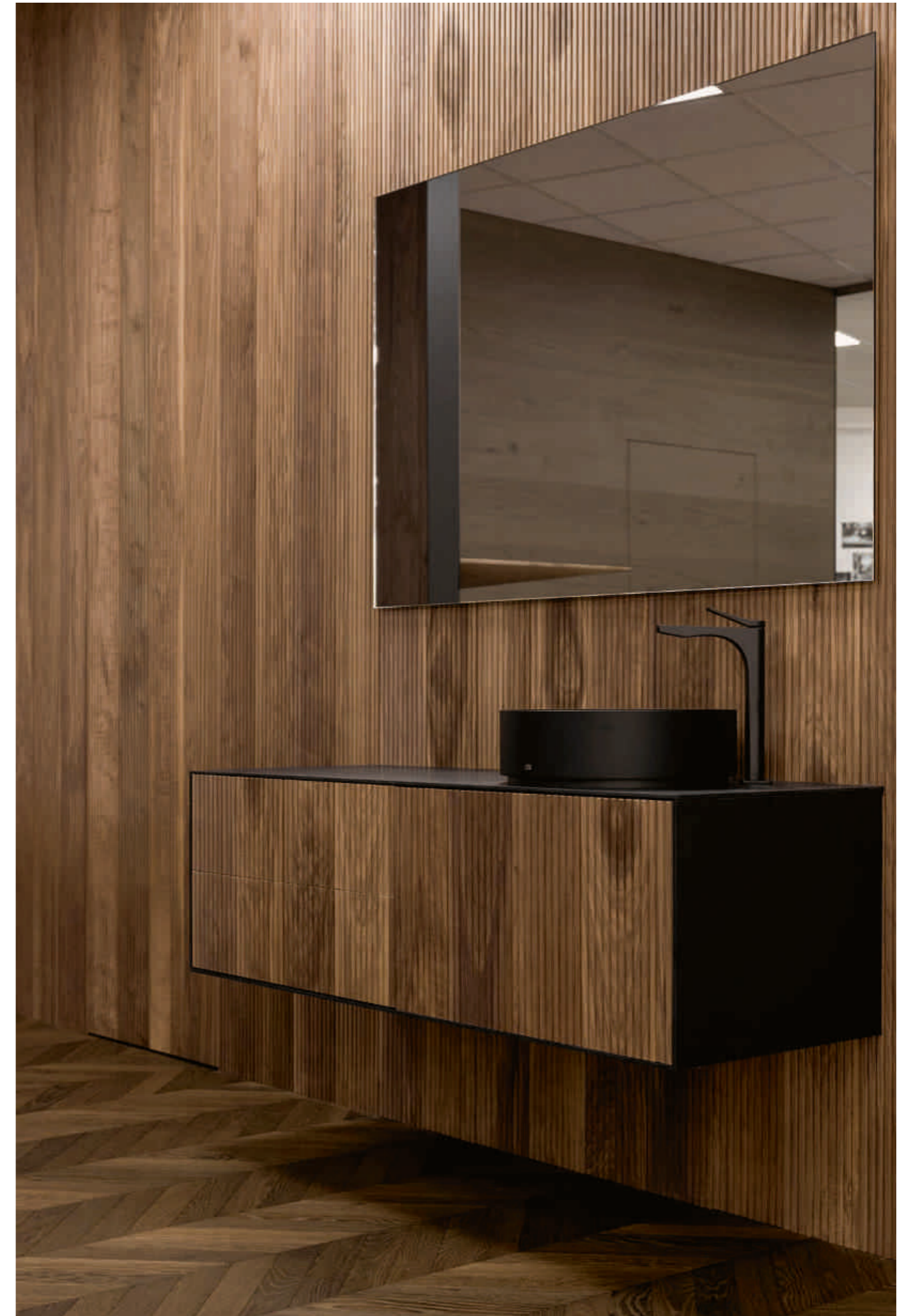


**SCHEMA DI MONTAGGIO ORIZZONTALE**  
 HORIZONTAL ASSEMBLY DIAGRAM EXAMPLE





iCanneti Collezione Regolare  
Noce Americano verniciato  
iCanneti Regular Collection  
American Walnut varnished







Villa Viagrande - Sicilia, Italy

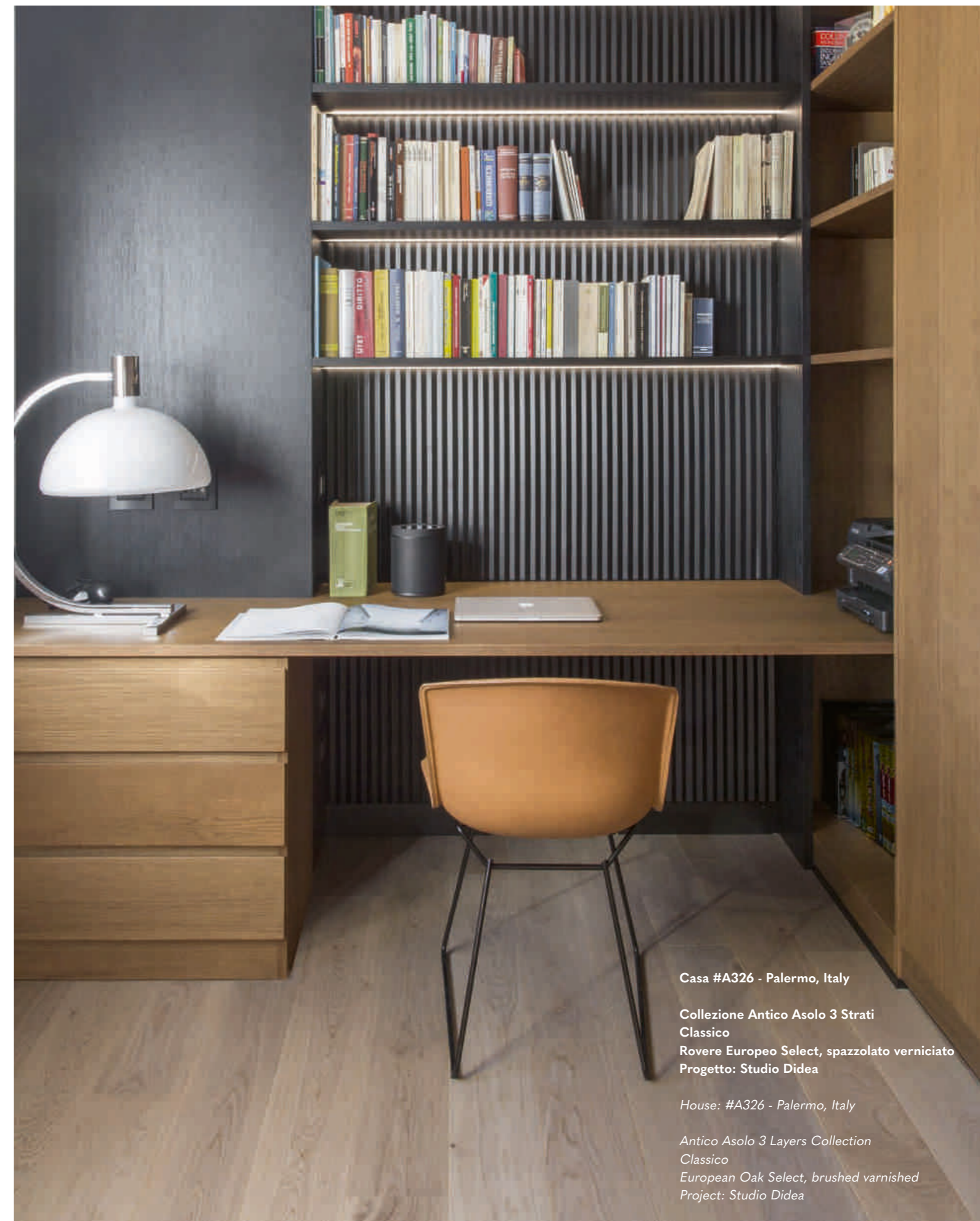
Collezione Antico Asole 3 Strati  
Parquet e Boiserie iCanneti  
Noce Americano, spazzolato verniciato Natura

CP Parquet by Arkasa srl  
Progetto: Arch. Cecilia Guglielmino  
Ph: Studio Morf

*Antico Asole 3 Layers Collection  
Parquet and iCanneti Boiserie  
American Walnut, brushed varnished Natur  
CP Parquet by Arkasa srl  
Project: Arch. Cecilia Guglielmino  
Ph: Studio Morf*



iCanneti Collezione Regolare  
 Rovere Europeo verniciato nero intenso  
 iCanneti Regular Collection  
 European Oak varnished nero intenso

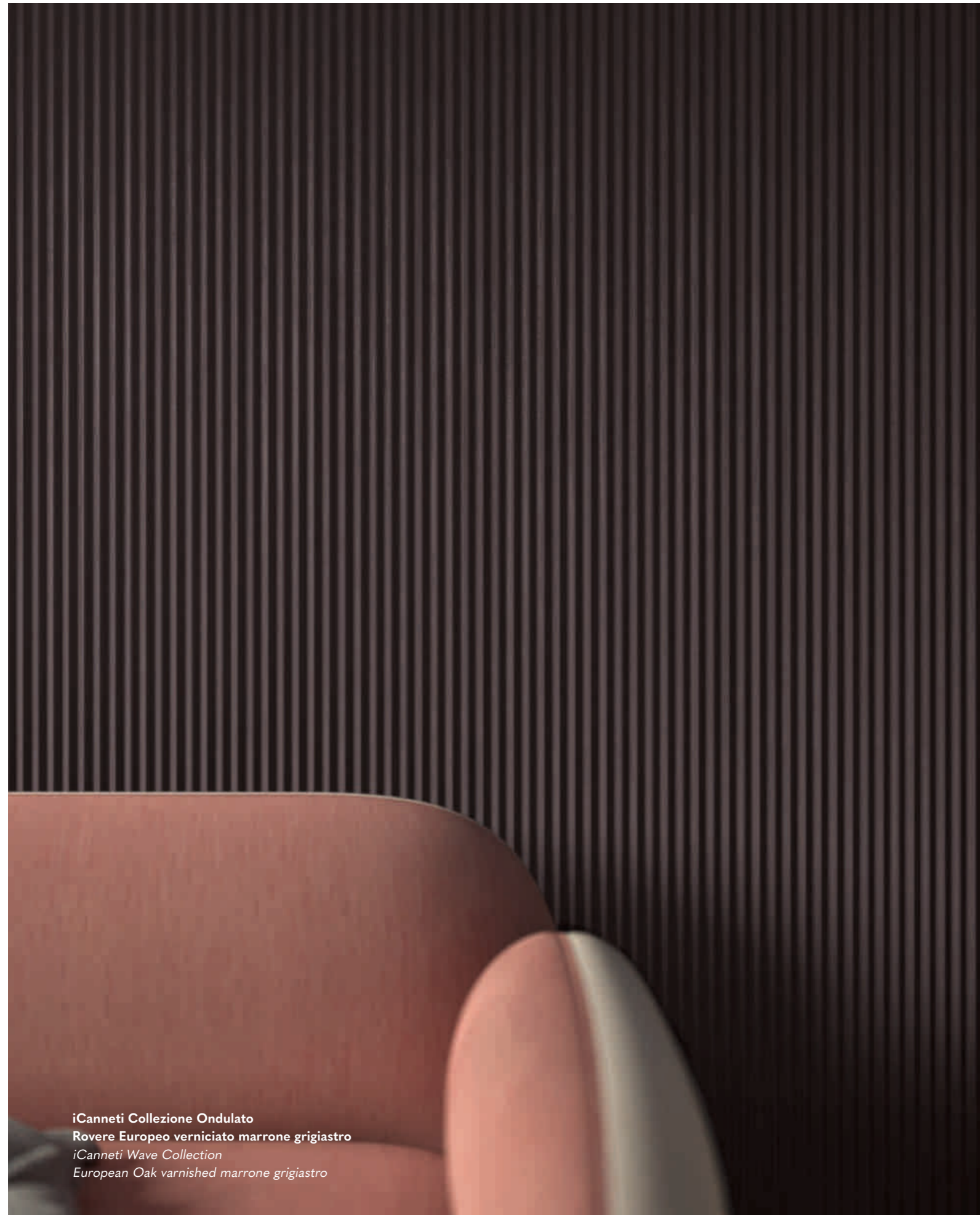


Casa #A326 - Palermo, Italy  
 Collezione Antico Asolo 3 Strati  
 Classico  
 Rovere Europeo Select, spazzolato verniciato  
 Progetto: Studio Didea  
 House: #A326 - Palermo, Italy  
 Antico Asolo 3 Layers Collection  
 Classico  
 European Oak Select, brushed varnished  
 Project: Studio Didea



iCanneti Collezione Alternato  
Rovere Europeo verniciato Natura  
iCanneti Alternating Collection  
European Oak varnished Natura





iCanneti Collezione Ondulato  
 Rovere Europeo verniciato marrone grigiastro  
 iCanneti Wave Collection  
 European Oak varnished marrone grigiastro



iCanneti Collezione Ondulato Alternato  
 Noce Americano verniciato Milano  
 iCanneti Alternating Wave Collection  
 American Walnut varnished Milano



COLLEZIONI / COLLECTIONS

COLLEZIONE ANTICO ASOLO 2 STRATI

# FORME

CANESTRO



INTRECCIO



CUBO



PRISMA



SPINA TRAVERSA



**IT.** Poliedrici effetti decorativi disegnano sia sui pavimenti che sulle pareti affascinanti composizioni geometriche dal sapore sia moderno che vintage, straordinariamente dinamiche.

**EN.** Multifaceted decorative effects draw fascinating geometric compositions of both modern and vintage taste on floors and walls that are extraordinarily dynamic.

Residenza privata - Vicenza, Italy

Collezione Antico Asolo 2 Strati  
Forme - Canestro, Noce Americano Natur,  
spazzolato verniciato

*Private Residence - Vicenza, Italy*

*Antico Asolo 2 Layers Collection  
Forme Canestro  
American Walnut Natur  
Brushed Vanished*

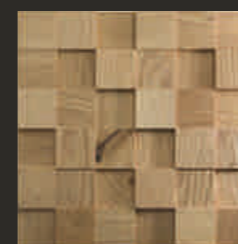




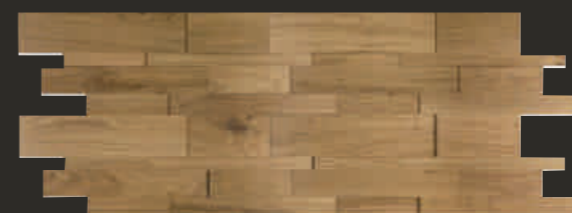


COLLEZIONI / COLLECTIONS

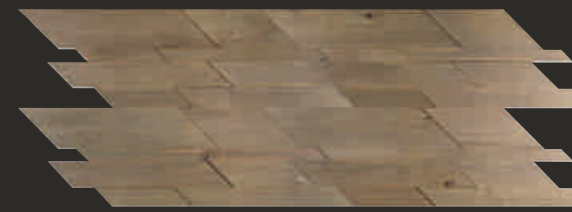
MOSAICO 3D



MOSAICO 3D MURETTO 90°



MOSAICO 3D MURETTO 45°



COLLEZIONE ANTICO ASOLO 2 STRATI

# MOSAICO 3D

**IT.** Favolosi mosaici, realizzati con tessere in legno di diverse altezze, decorano scenograficamente le pareti come un'opera d'arte, creando un incantevole effetto tridimensionale.

**EN.** Fabulous mosaics made of wooden tiles of different heights decorate the walls like a work of art, creating an enchanting three-dimensional effect.



**Collezione muretto 3D 90°**  
Rovere Select termo trattato tono medio  
verniciato

*Collection muretto 3D 90°*  
*European Oak select Thermo Treated*  
*Tono Medio Varnished*



**Collezione 3D classico**  
Rovere Europeo Select verniciato

*Collection 3D Classic*  
*European Oak Select Varnished*





COLLEZIONI / COLLECTIONS

COLLEZIONE ANTICO ASOLO 2-3 STRATI

# CLASSICO

**IT.** L'eleganza classica disegna un ideale di bellezza intramontabile ed autentica. I nostri pavimenti di legno raccontano la ricerca di una rassicurante perfezione che incrocia estetica, equilibrio, grazia e autenticità.

**EN.** Classic elegance draws an ideal of timeless and authentic beauty. Our wooden floors embody the search for a reassuring perfection that combines aesthetics, balance, grace and authenticity.

Cantine Nervi - Gattinara, Italy

Collezione Antico Asolo 3 Strati  
Classico  
Rovere Europeo Nodoso, spazzolato verniciato

CP Parquet by Bea di Bellardi  
Progetto: Studio di Architettura Primatesta  
Ph: Enzo Marcantonio

Wimery Nervi - Gattinara, Italy

Antico Asolo 3 Layers Collection  
Classico  
European Oak, nodoso, brushed varnished  
CP Parquet by Bea di Bellardi  
Project: Studio di Architettura Primatesta  
Ph: Enzo Marcantonio



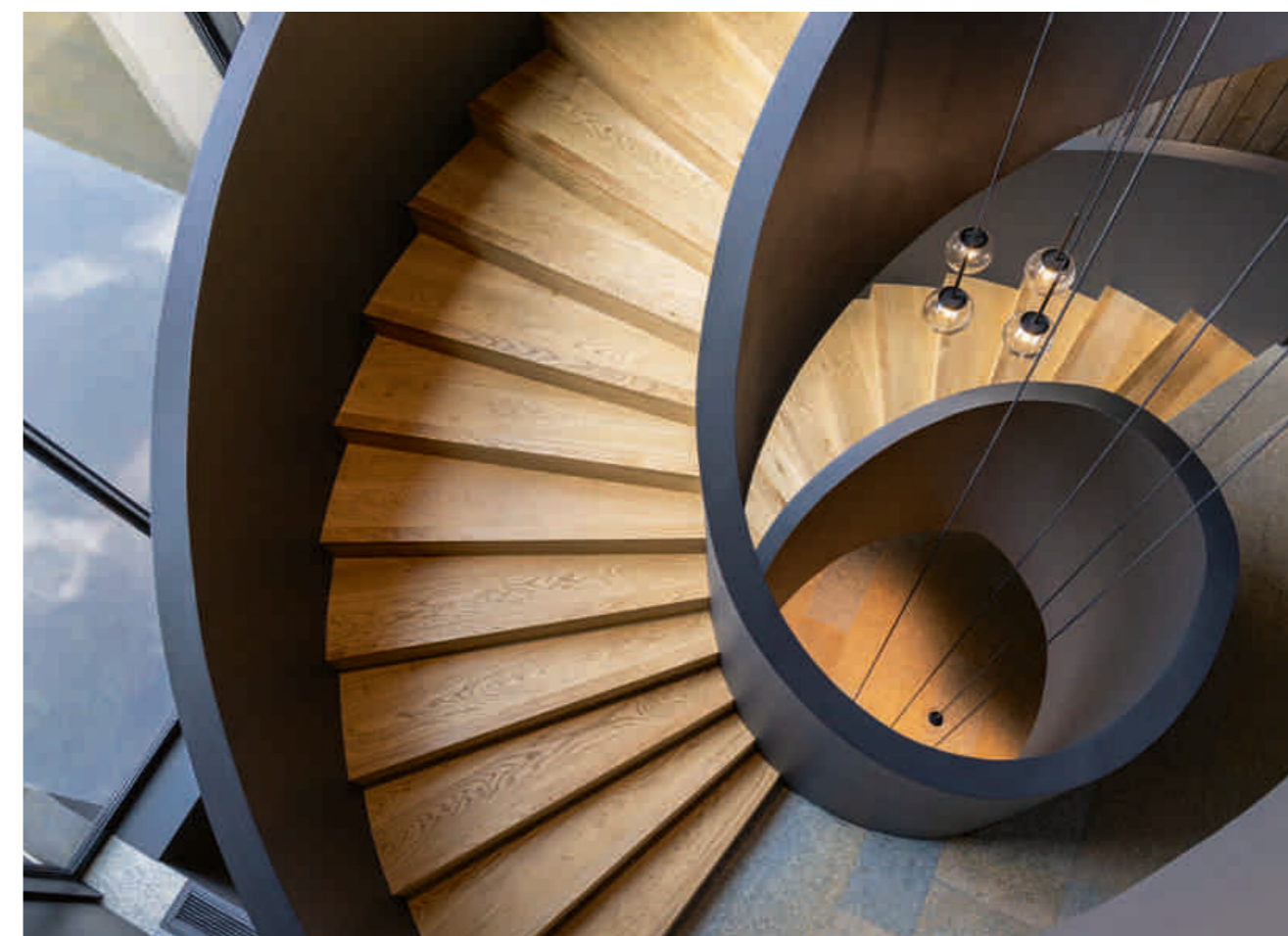
Cantine Nervi - Gattinara, Italy

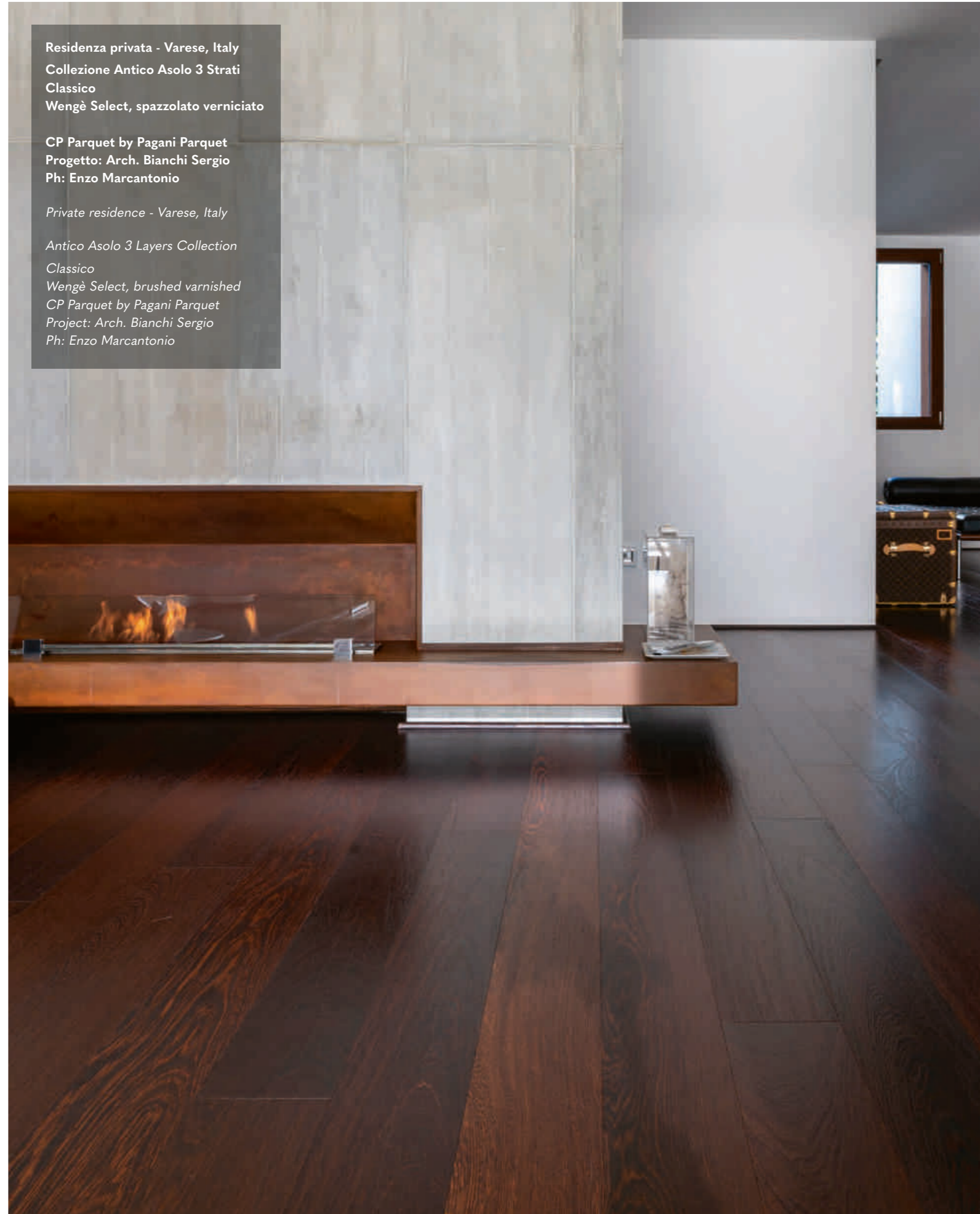
Collezione Antico Asolo 3 Strati  
Classico  
Rovere Europeo Nodoso, spazzolato verniciato

CP Parquet by Bea di Bellardi  
Progetto: Studio di Architettura Primatesta  
Ph: Enzo Marcantonio

Wimery Nervi - Gattinara, Italy

Antico Asolo 3 Layers Collection  
Classico  
European Oak, nodoso, brushed varnished  
CP Parquet by Bea di Bellardi  
Project: Studio di Architettura Primatesta  
Ph: Enzo Marcantonio





Residenza privata - Varese, Italy  
Collezione Antico Asolo 3 Strati  
Classico  
Wengè Select, spazzolato verniciato

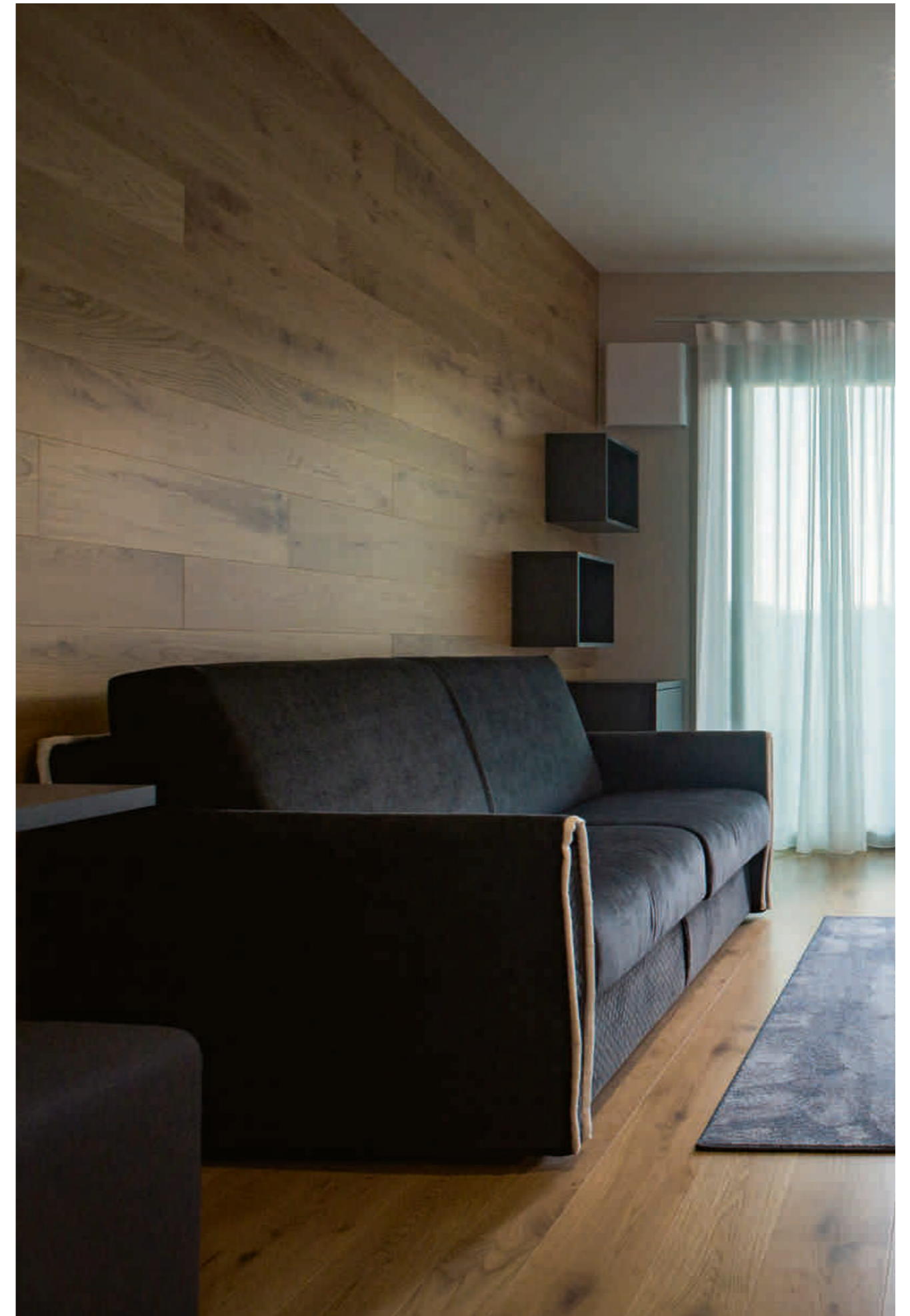
CP Parquet by Pagani Parquet  
Progetto: Arch. Bianchi Sergio  
Ph: Enzo Marcantonio

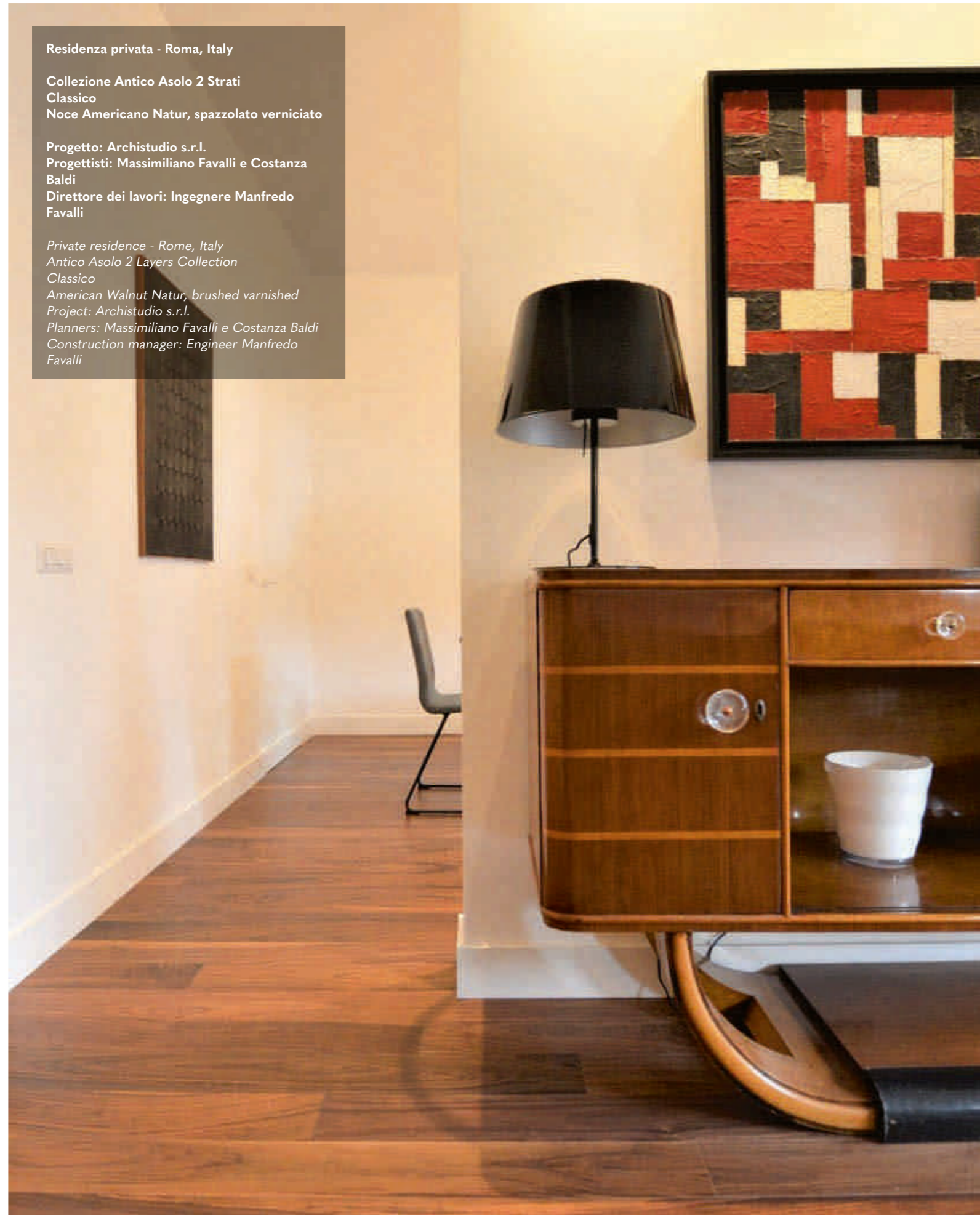
*Private residence - Varese, Italy*

*Antico Asolo 3 Layers Collection  
Classico*

*Wengè Select, brushed varnished  
CP Parquet by Pagani Parquet  
Project: Arch. Bianchi Sergio  
Ph: Enzo Marcantonio*







Residenza privata - Roma, Italy  
 Collezione Antico Asolo 2 Strati  
 Classico  
 Noce Americano Natur, spazzolato verniciato

Progetto: Archistudio s.r.l.  
 Progettisti: Massimiliano Favalli e Costanza Baldi  
 Direttore dei lavori: Ingegnere Manfredi Favalli

Private residence - Rome, Italy  
 Antico Asolo 2 Layers Collection  
 Classico  
 American Walnut Natur, brushed varnished  
 Project: Archistudio s.r.l.  
 Planners: Massimiliano Favalli e Costanza Baldi  
 Construction manager: Engineer Manfredi Favalli



Residenza privata - Cattolica, Italy  
 Collezione Antico Asolo 3 Strati  
 Classico  
 Rovere Europeo Select, spazzolato oliato bianco 099

Progetto: Società della Pietra

Private residence - Cattolica, Italy  
 Antico Asolo 3 Layers Collection  
 Classico  
 European Oak Select, brushed oiled bianco 099  
 Project: Società della Pietra

Residenza privata - Città di San Marino, San Marino

Collezione Antico Asolo 3 Strati  
Classico  
Noce Americano Natur, spazzolato verniciato

Progetto: Venturi Studio

*Private residence - San Marino city, San Marino  
Antico Asolo 3 Layers Collection  
Classico  
American Walnut Natur, brushed varnished  
Project: Venturi Studio*





Residenza Privata Upper East Side -  
Manhattan, New York, USA

Collezione Antico Asolo 3 Strati  
Classico  
Rovere Europeo Select, spazzolato  
verniciato a campione

Progetto: Arch. Leopoldo Rosati

Private residence Upper East Side -  
Manhattan, New York, USA  
Antico Asolo 3 Layers Collection  
Classico  
European Oak Select, brushed  
varnished customized  
Project: Arch. Leopoldo Rosati



Au Charmant Petit Lac Eco-Hotel Spa & Park - Champoluc, Italy

Collezione Antico Asolo 3 Strati Maxi Classico  
Larice Austriaco Rustico, spazzolato oliato

CP Parquet by Monti Legnami  
Progetto: Bladidea Architetti  
Ph: Enzo Marcantonio

Au Charmant Petit Lac Eco-Hotel Spa & Park - Champoluc, Italy  
Antico Asolo 3 Layers Collection Maxi Classico  
Austrian Larch Rustic, brushed oiled  
CP Parquet by Monti Legnami  
Project: Bladidea Architetti  
Ph: Enzo Marcantonio



Residenza Privata Rivarone - Manhattan,  
New York, USA

Collezione Antico Asolo 3 Strati  
Classico  
Rovere Europeo Select, spazzolato  
verniciato a campione

Progetto: Arch. Leopoldo Rosati

*Antico Asolo 3 Layers Collection  
Classico  
European Oak Select, brushed  
customized  
Project: Arch. Leopoldo Rosati*





COLLEZIONI / COLLECTIONS

COLLEZIONE ANTICO ASOLO 2-3 STRATI

# NATURA

**IT.** La bellezza autentica dei colori naturali e le più innovative finiture superficiali salubri e sostenibili, celebrano le qualità e le sensazioni del legno, emanando un'energia pari solo ad un abbraccio.

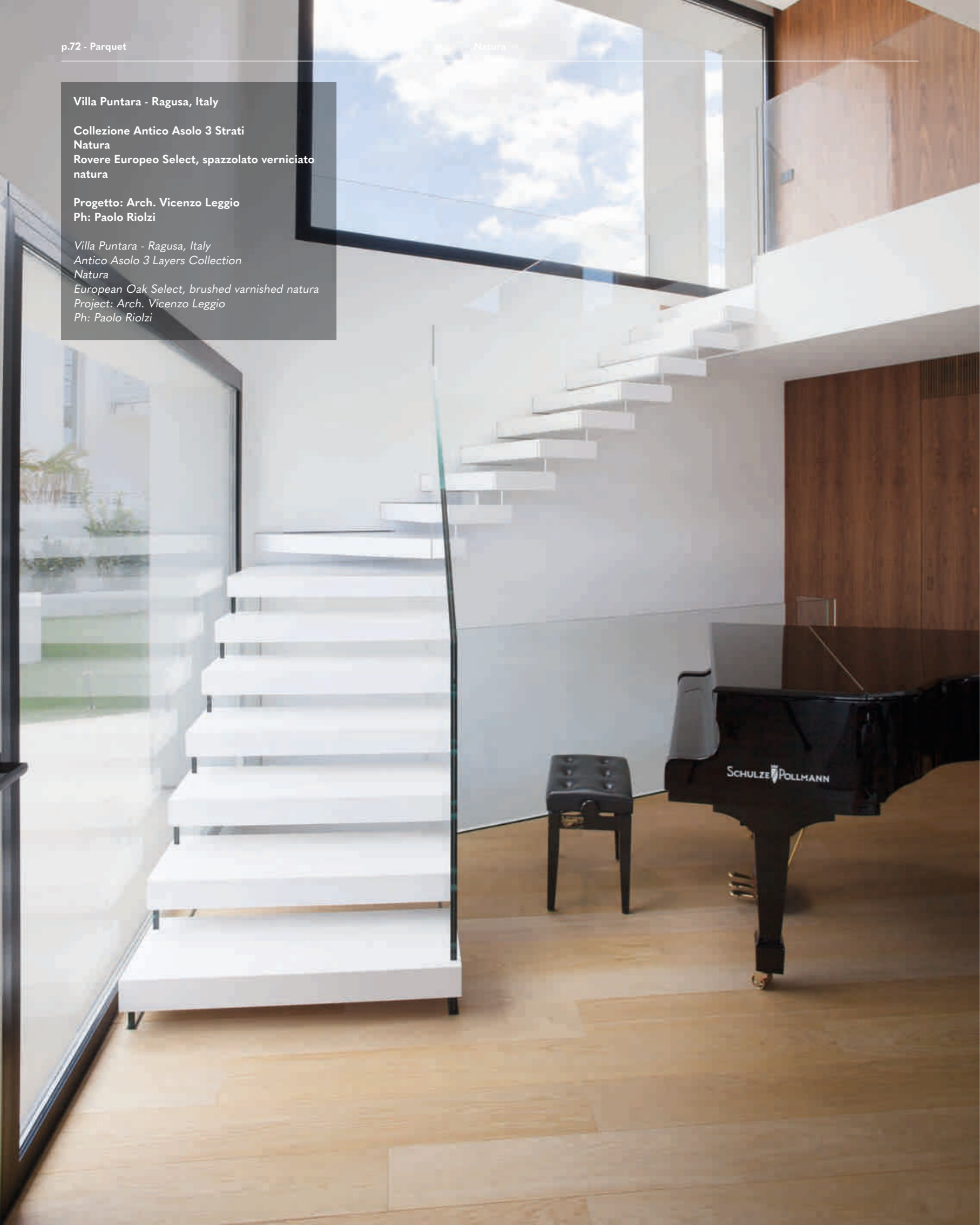
**EN.** The authentic beauty of natural colours and the most innovative, healthy and sustainable surface finishes celebrate the qualities and sensations of wood, emanating an energy equal only to an embrace.

Villa Puntara - Ragusa, Italy

Collezione Antico Asolo 3 Strati  
Natura  
Rovere Europeo Select, spazzolato verniciato  
natura

Progetto: Arch. Vincenzo Leggio  
Ph: Paolo Riolzi

Villa Puntara - Ragusa, Italy  
Antico Asolo 3 Layers Collection  
Natura  
European Oak Select, brushed varnished natura  
Project: Arch. Vincenzo Leggio  
Ph: Paolo Riolzi



Appartamento Maison du Lac - Limone sul Garda, Italy

Collezione Antico Asolo 2 Strati  
Rovere Europeo Select, spazzolato verniciato natura

Progetto: Giulia Bortolotti  
Ph: Christian Parolari

Appartamento Maison du Lac - Limone sul Garda, Italy  
Antico Asolo 2 Layers Collection  
Natura  
European Oak Select, brushed varnished natura  
Project: Arch. Giulia Bortolotti  
Ph: Christian Parolari





Hotel Gasthof Zum Hirschen - Bolzano, Italy

Collezione Antico Asolo 3 Strati  
Natura  
Larice Austriaco Rustico, spazzolato verniciato  
natura

Progetto: Arch. Lorenzo Aureli

Hotel Gasthof Zum Hirschen - Bolzano, Italy  
Antico Asolo 3 Layers Collection  
Natura  
Austrian Larch Rustic, brushed oiled/varnished natura  
Project: Arch. Lorenzo Aureli





## COLLEZIONI / COLLECTIONS

## COLLEZIONE ANTICO ASOLO 3 STRATI

‘500

**IT.** Il fascino di un elemento d'altri tempi che ci racconta una storia e ci trasmette sensazioni autentiche, rievocando i pavimenti delle vecchie e nobili dimore del '500 caratterizzati da elementi di legno contraddistinti da molteplici e imponenti dimensioni sia in larghezza che in lunghezza.

**EN.** The charm of an old-fashioned element that tells us a story and conveys authentic sensations, evoking the floors of old and noble 16th-century mansions characterised by wooden elements of multiple and imposing dimensions in both width and length.



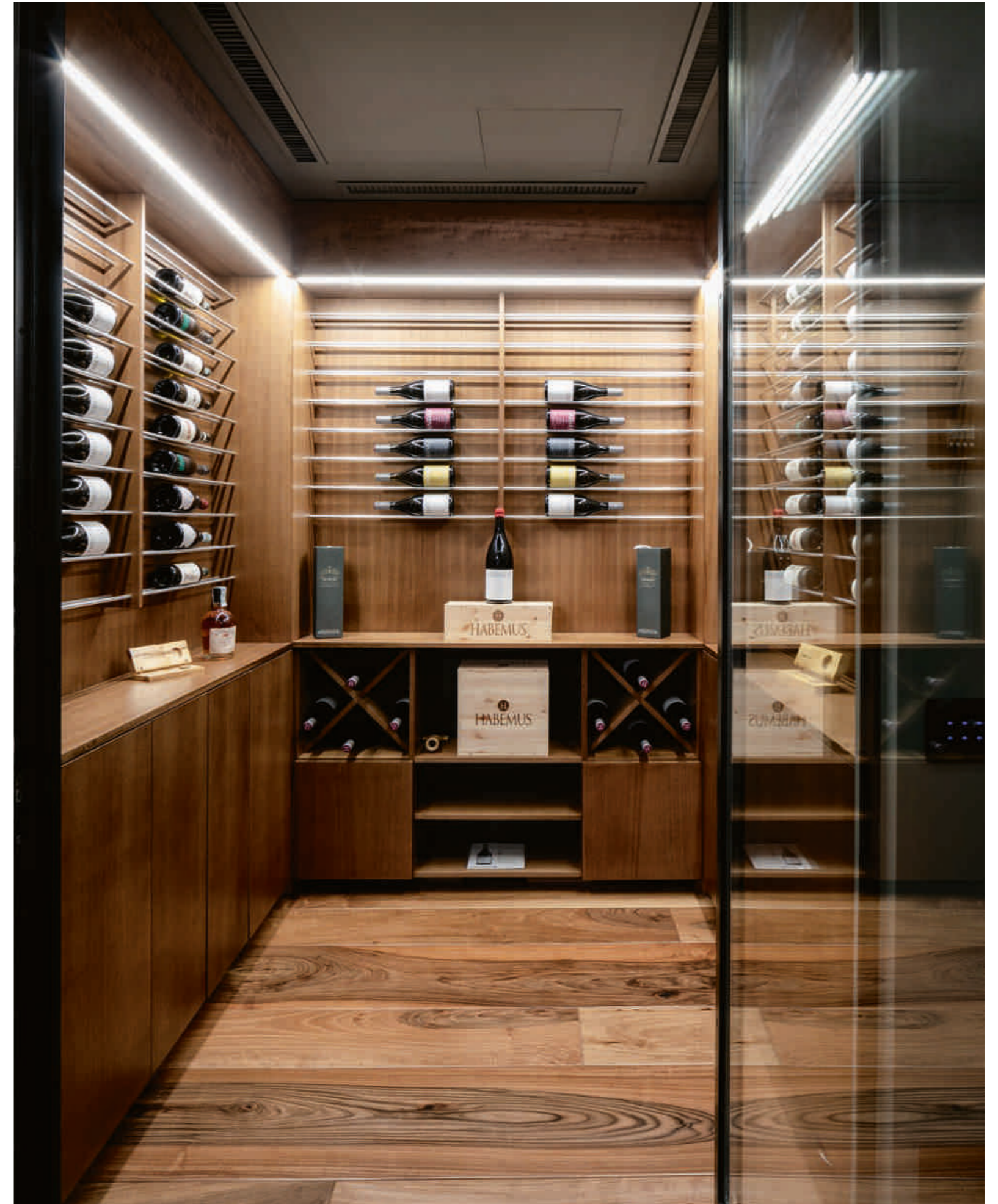


Villa Marina - Cannes, France

Collezione Antico Asolo 3 Strati  
Onda '500  
Rovere Europeo Nodoso, spazzolato oliato  
bianco a campione

Progetto: Cubika Design  
Architetti: Mikhail Katsman / Ilya Dunaev  
CP Parquet by Honkavilla

Villa Marina - Cannes, France  
Antico Asolo 3 Layers Collection  
Onda '500 black filling  
European Oak nodoso, brushed oiled white  
costumized  
Project: Cubika Design  
Architects: Mikhail Katsman / Ilya Dunaev  
CP Parquet by Honkavilla



Au Charmant Petit Lac Eco-Hotel Spa & Park - Champoluc, Italia

Collezione Antico Asolo 3 Strati  
Onda '500  
Olmo Europeo rustico, oliato

CP Parquet by Monti Legnami  
Progetto: Bladidea Architetti  
Ph: Enzo Marcantonio

*Au Charmant Petit Lac Eco-Hotel spa & Park - Champoluc, Antico Asolo 3 Layers Collection Onda '500 European Elm rustic, oiled CP Parquet by Monti Legnami Project: Bladidea Architetti Ph: Enzo Marcantonio*



Il Maestoso Iper - Mercato Urbano, Monza, Italy

Collezione Antico Asolo 3 Strati  
'500  
Rovere Europeo Nodoso, spazzolato verniciato

CP Parquet by Pelizzari Parquet  
Progetto: Archistar Michele De Lucchi e Studio ADML Circle  
Ph: Enzo Marcantonio

Il Maestoso Iper - Urban Market, Monza, Italy  
Antico Asolo 3 Layers Collection  
'500

European Oak nodoso, brushed varnished  
CP Parquet by Pelizzari Parquet  
Project: Archistar Michele De Lucchi e Studio ADML Circle  
Ph: Enzo Marcantonio





## COLLEZIONI / COLLECTIONS

COLLEZIONE ANTICO ASOLO 2-3 STRATI

## CP ORE UV

**IT.** Una singolare finitura superficiale che ripropone l'effetto visivo e tattile dell'olio naturale con la caratteristica protettiva e idrorepellente della finitura a poro chiuso. Questo particolare ciclo di finitura dona al parquet affascinanti colorazioni che uniscono praticità ed eleganza.

**EN.** A unique surface finish that reproduces the visual and tactile effect of natural oil with the protective and water-repellent characteristic of a closed-pore finish. This particular finishing cycle gives the wooden floor fascinating colours that combine practicality and elegance.



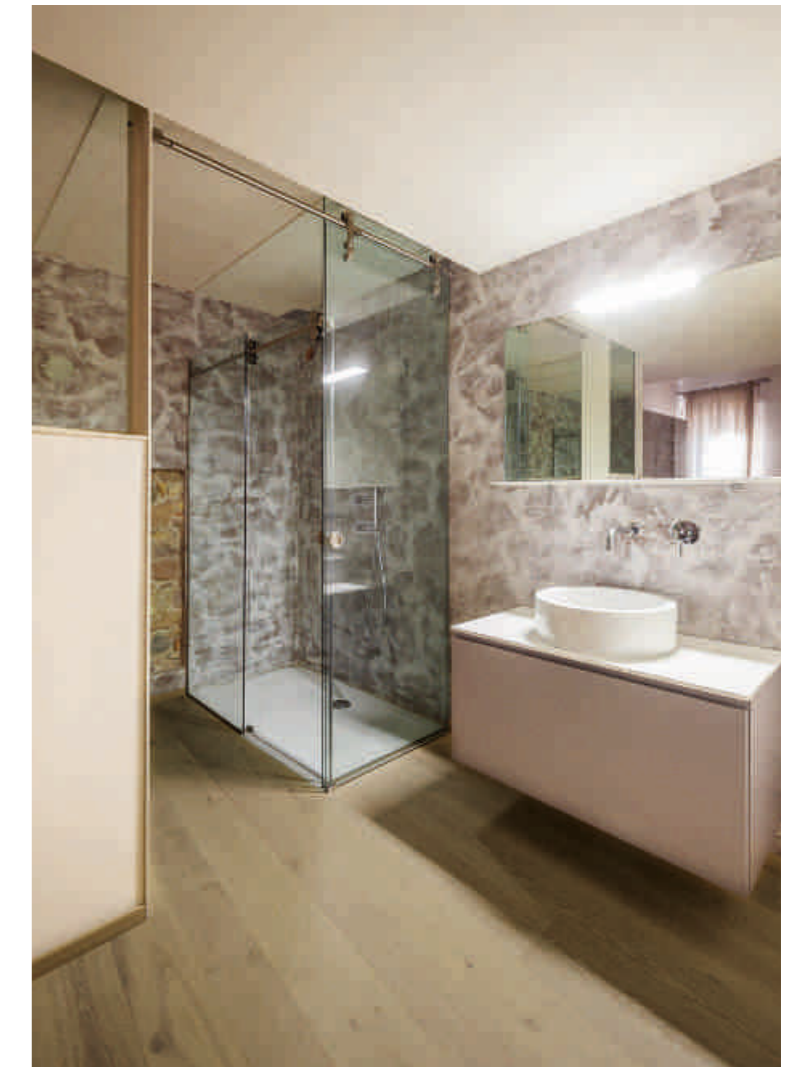
**Collezione Antico Asolo 3 Strati**  
**CP ore UV**  
**Rovere Europeo Select**  
**Spazzolato oliato UV**  
**ore 13**

*Collection Antico Asolo 3 Layers*  
*CP ore UV*  
*European Oak Select*  
*Brushed Oiled UV*  
*ore 13*



**Collezione Antico Asolo 3 Strati**  
**CP ore UV**  
**Rovere Europeo Select**  
**Spazzolato oliato UV**  
**ore 19**

*Collection Antico Asolo 3 Layers*  
*CP ore UV*  
*European Oak Select*  
*Brushed oiled UV*  
*ore 19*





COLLEZIONI / COLLECTIONS

COLLEZIONE ANTICO ASOLO 2-3 STRATI

# TERMO TRATTATI

**IT.** Il colore nasce dal calore nel modo più naturale, per infondere una seducente tonalità cromatica esotica ai parquet. Il legno è elegantemente ambrato, grazie ad un trattamento totalmente naturale.

**EN.** Colour comes from warmth in the most natural way, to infuse wooden floors with a seductive, exotic colour tone. The wood is elegantly amber-coloured, thanks to a totally natural treatment.







COLLEZIONI / COLLECTIONS

COLLEZIONE ANTICO ASOLO 2-3 STRATI

# MAREA

**IT.** Come piccoli flutti che dolcemente increspano il livello del mare, delicate ondulazioni animano la superficie dei parquet, simulando splendidamente i movimenti naturali del legno.

**EN.** Like small waves gently rippling the sea level, delicate wavy patterns animate the surface of the wooden floors, beautifully simulating the natural movements of wood.

Collezione Antico Asolo 3 Strati  
Marea  
Rovere europeo Nodoso, verniciato  
Natura

*Antico Asolo 3 Layers Collection  
Marea  
European Oak nodoso, varnished  
Natura  
CP Parquet by Legno e Interni  
Project: Arch. Besseghini Giuliano -  
Studio Rezia+  
Ph: Studio Vanini Davide*





COLLEZIONI / COLLECTIONS

COLLEZIONE ANTICO ASOLO 2-3 STRATI  
IMPRONTE

**IT.** L'effetto materico porta in primo piano leggeri solchi e tramature simili a quelle lasciate da una piccola e usurata sega. È come se la lavorazione dei pavimenti in legno fosse stata eseguita a mano, come un tempo.

**EN.** The material effect brings to the foreground slight grooves and textures similar to those left by a small, worn-out saw. It is as if the workmanship of the wooden floors was done by hand, as it used to be.

Au Charmant Petit Lac Eco-Hotel Spa & Park -  
Champoluc, Italia

Collezione Antico Asolo 3 Strati '500  
Impronte  
Rovere Europeo Nodoso, oliato bianco 099

CP Parquet by Monti Legnami  
Progetto: Bladidea Architetti  
Ph: Enzo Marcantonio

Au Charmant Petit Lac Eco-Hotel Spa & Park -  
Champoluc, Italy

Antico Asolo 3 Layers Collection '500  
Impronte

European Oak nodoso, oiled bianco 099

CP Parquet by Monti Legnami

Project: Bladidea Architetti

Ph: Enzo Marcantonio



Parajumpers - New York, USA

Collezione Antico Asolo 3 Strati  
Impronte  
Rovere Europeo Natur spazzolato,  
verniciato Natura  
(pavimento e parete)

Progetto: Stamuli Studio  
Ph: Stamuli Studio

Parajumpers - New York, USA  
Antico Asolo 3 Layers Collection  
Impronte  
European Oak Natur, varnished  
Natura  
Project: Stamuli Studio  
Ph: Stamuli Studio







COLLEZIONI / COLLECTIONS

COLLEZIONE ANTICO ASOLO 2 STRATI

## MATITA

**IT.** Filanti linee moderne e un formato più slanciato in sintonia con le tendenze dell'abitare contemporaneo, arredano gli spazi creando un effetto di grande dinamismo ed eleganza.

**EN.** Streamlined modern lines and a sleeker format in tune with contemporary living trends furnish spaces, creating an effect of great dynamism and elegance.

Appartamento Isola Bella - Roma, Italy

Collezione Antico Asolo 2 Strati  
Matita  
Rovere Europeo Select, spazzolato verniciato

Progetto: Studio Invidia Benedetto Architetti

*Apartment Isola Bella - Roma, Italy  
Antico Asolo 2 Layers Collection  
Matita  
European Oak Select, brushed varnished  
Project: Studio Invidia Benedetto Architetti*







## COLLEZIONI / COLLECTIONS

COLLEZIONE ANTICO ASOLO 2-3 STRATI

## MILLENNIUM

**IT.** La massima espressione del pavimento in legno e della tradizione artigiana si sviluppa attraverso una collezione di straordinaria bellezza, capace di far rivivere i fasti e le atmosfere delle aristocratiche ville d'epoca, ben integrandosi anche con il contesto moderno.

**EN.** The highest expression of wood flooring and traditional craftsmanship is developed through an extraordinarily beautiful collection, capable of reviving the splendour and atmosphere of aristocratic period villas, while also integrating well with the modern context.

PI House - Vicenza, Italy

Collezione Antico Asolo 3 Strati  
Millennium e Nuovo Millennium  
Rovere Europeo nodoso, piallato a mano  
morciato verniciato sabbia

Progetto: Studio Bassot Architects

PI House - Vicenza, Italy  
Antico Asolo 3 Layers Collection  
Millennium and Nuovo Millennium  
European Oak nodoso, hand planed  
varnished sabbia  
Project: Studio Bassot Architects





Casa Valle d'Abruzzo - Italy

Collezione Antico Asolo 3 Strati  
Millennium e Nuovo Millennium  
Rovere Europeo nodoso, piallato a mano morciato verniciato

Progetto: Arch. Ilaria Ferrazzilli  
Ph: Ammodo Studio / Claudia Rolando e Marta Ferro

House Valle d'Abruzzo - Italy  
Antico Asolo 3 Layers Collection  
Millennium and Nuovo Millennium  
European Oak nodoso, hand planed stained varnished  
Project: Arch. Ilaria Ferrazzilli  
Ph: Ammodo Studio / Claudia Rolando e Marta Ferro

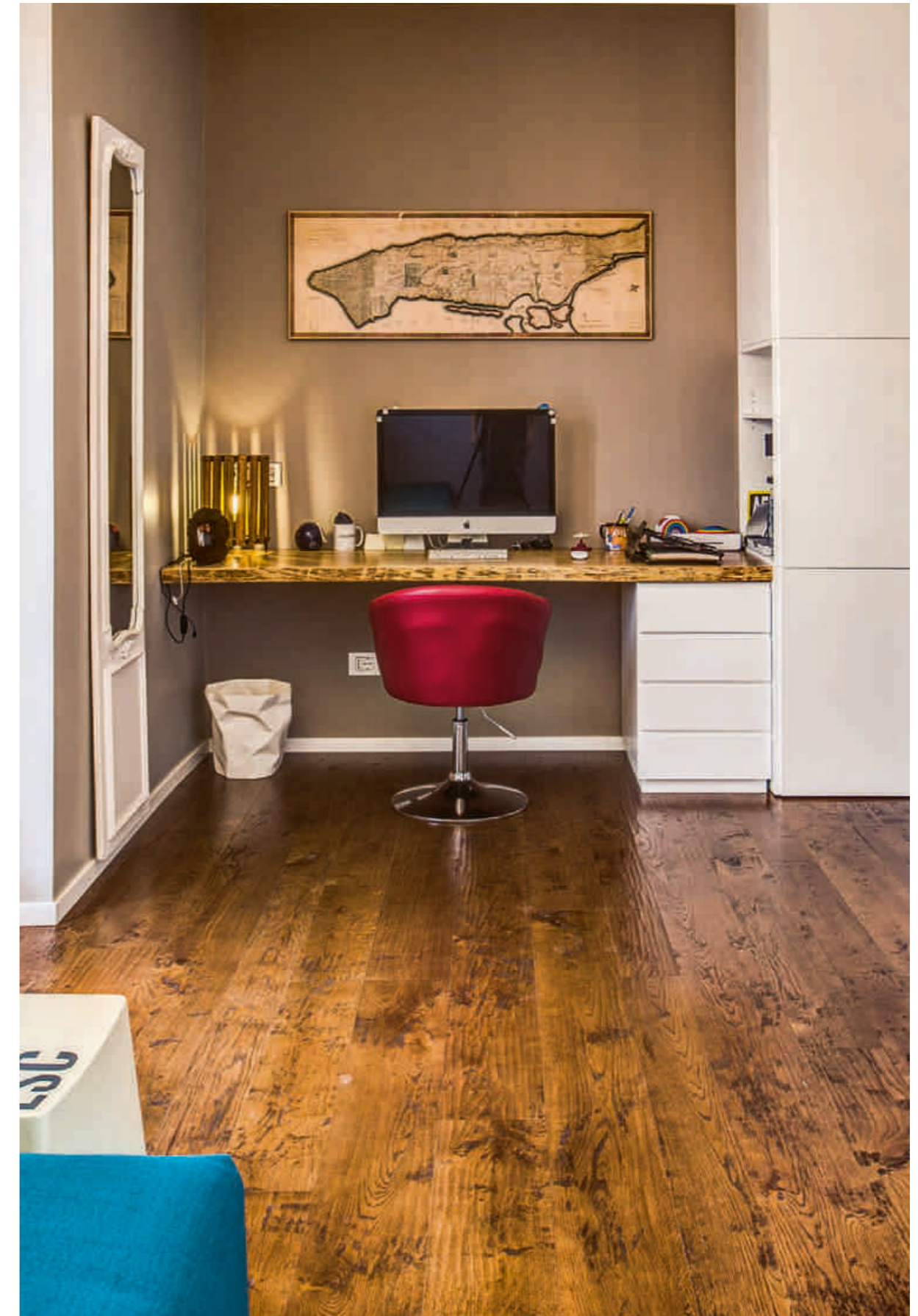
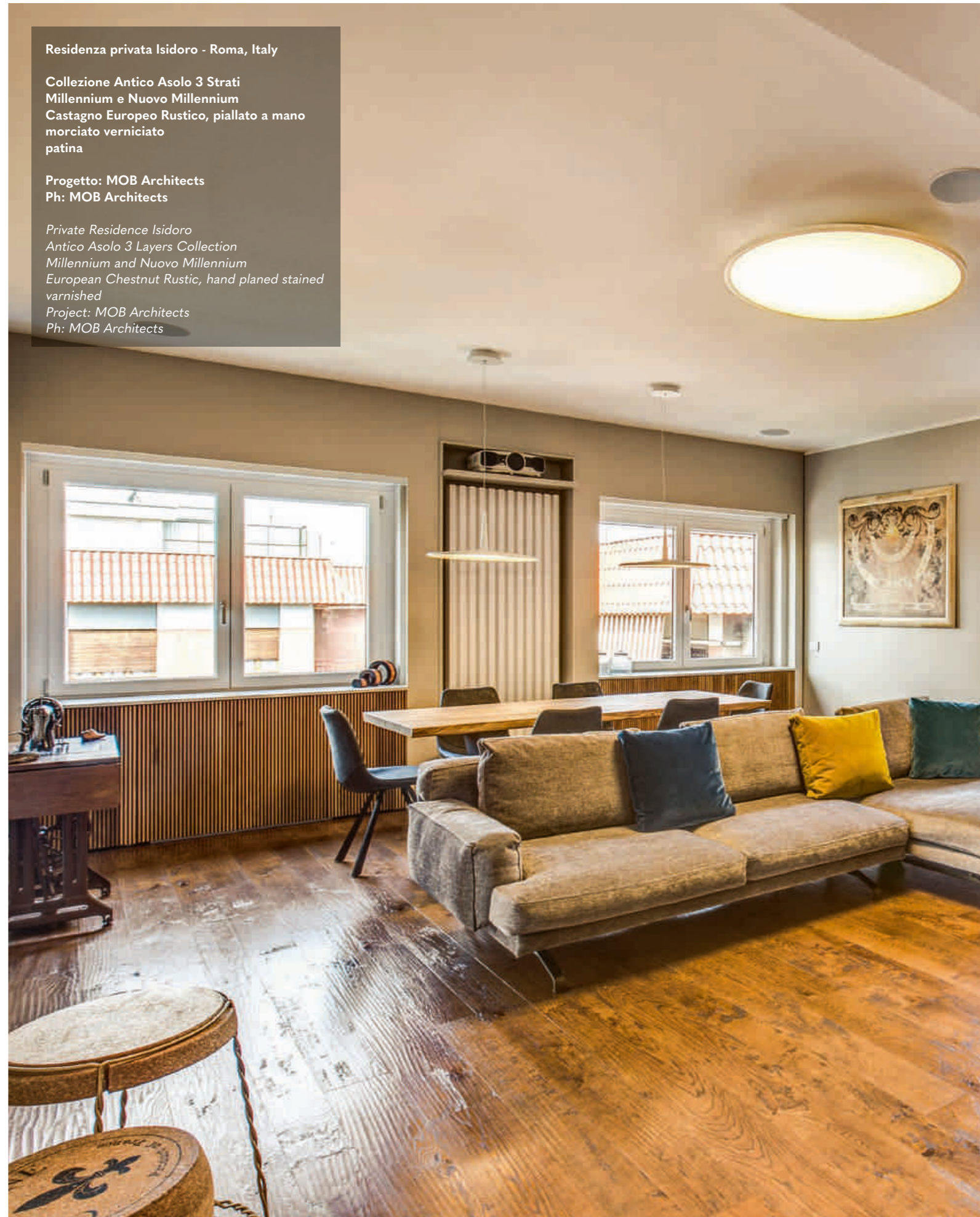


Residenza privata Isidoro - Roma, Italy

Collezione Antico Asolo 3 Strati  
Millennium e Nuovo Millennium  
Castagno Europeo Rustico, piallato a mano  
morciato verniciato  
patina

Progetto: MOB Architects  
Ph: MOB Architects

*Private Residence Isidoro  
Antico Asolo 3 Layers Collection  
Millennium and Nuovo Millennium  
European Chestnut Rustic, hand planed stained  
varnished  
Project: MOB Architects  
Ph: MOB Architects*





COLLEZIONI / COLLECTIONS

COLLEZIONE ANTICO ASOLO 2-3 STRATI

# VENETO

**IT.** Esclusive ed emozionanti sfumature cromatiche impreziosiscono il colore del parquet per effetto della reazione e stimolazione naturale del tannino del legno, creando pavimenti dal fascino incredibile.

**EN.** Exclusive and exciting colour nuances enhance the colour of the wooden floor due to the natural reaction and stimulation of the tannin in the wood, creating floors with incredible appeal.

Studio notarile Buonaiuto - Verona, Italy

Collezione Antico Asolo 2 Strati Maxi  
Veneto  
Rovere Europeo Natur, verniciato Padova

CP Parquet by Pauletti Superfici  
Progetto: Studio Blocco18  
Ph: Eros Mauroner

Notary Firm Buonaiuto - Verona, Italy  
Antico Asolo 2 Layers Collection Maxi  
Veneto  
European Oak, Natur varnished Padova  
CP Parquet by Pauletti Superfici  
Project: Studio Blocco18  
Ph: Eros Mauroner







COLLEZIONI / COLLECTIONS

COLLEZIONE ANTICO ASOLO 2-3 STRATI

# TAGLIO SEGA

SAW CUT

**IT.** Dal recupero della tradizionale tecnica di lavorazione con vecchie seghe, scaturisce una superficie materica che valorizza la ruvidità, le scanalature e le striature del taglio, come in una tavola grezza segata a mano.

**EN.** By recovering the traditional technique of working with old saws, a textured surface is created that enhances the roughness, the grooves and the striations of the cut, as in a hand-sawn rough plank.



Bio's Kitchen - Bologna, Italy

Collezione Antico Asolo 3 Strati  
Taglio Sega  
Larice Europeo Rustico, spazzolato verniciato  
Avignone

Progetto: Studio archiNOW!

*Bio's Kitchen - Bologna, Italy  
Antico Asolo 3 Layers Collection  
Taglio Sega  
Austrian Larch Rustic, brushed varnished  
Avignone  
Project: Studio archiNOW!*



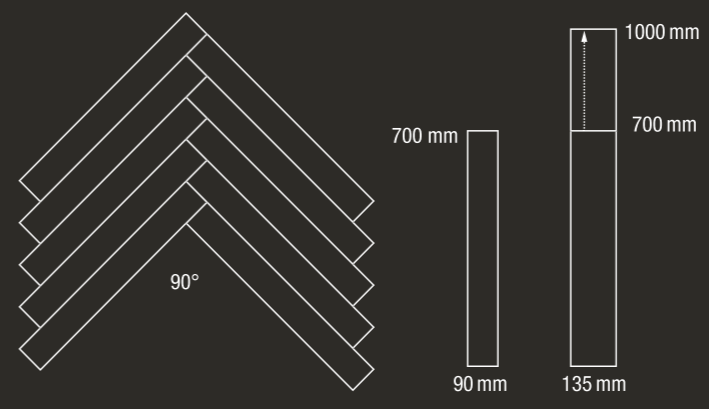
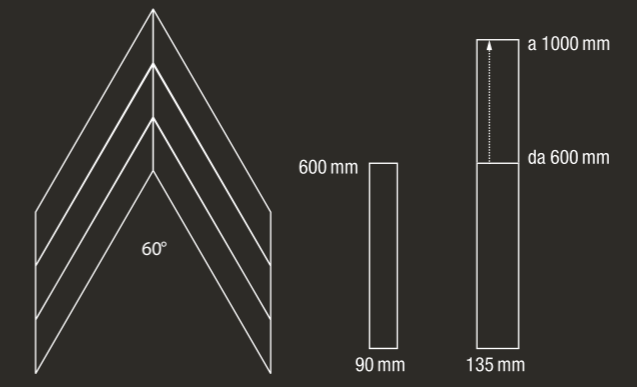
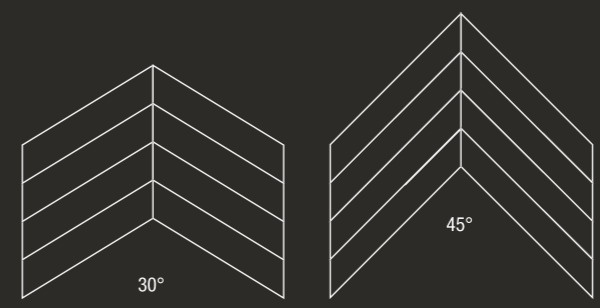
Strampalato Park - Rimini, Italy

Collezione Antico Asolo 2 Strati  
Taglio Sega  
Rovere Europeo nodoso, spazzolato verniciato  
Nizza

Progetto: Studio ArchiNOW!  
Ph: Andrea Casadei

Strampalato Park - Rimini, Italy  
Antico Asolo 2 Layers Collection  
Taglio Sega  
European Oak nodoso, brushed varnished Nizza  
Project: Studio ArchiNOW!  
Ph: Andrea Casadei





COLLEZIONE ANTICO ASOLO 2-3 STRATI  
**SPINA PESCE  
E SPINA  
UNGHERESE**

HERRINGBONE  
AND CHEVRON  
PATTERN

**IT.** Il gioco seducente e raffinato degli schemi compositivi disegna il pavimento con geometrie armoniose e sorprendenti per valorizzare gli spazi e le pregiate specie legnose in modo unico.

**EN.** The seductive and refined interplay of compositional patterns designs the floor with harmonious and surprising geometries to enhance spaces and valuable wood species in a unique way.

Progetto Malvern - Australia  
Collezione Antico Asolo 2 Strati  
Spina Pesce  
Rovere Europeo Select Verniciato Belluno 2021

Progetto: Veneto Group

Project Malvern - Australia  
Antico Asolo 2 Layers Collection  
Herringbone  
European Oak Select  
varnished Belluno 2021  
Project: Veneto Group



Fairooz Apartment - Dubai Marina, United Arab Emirates

Collezione Antico Asolo 2 Strati  
Spina Pesce  
Veneto  
Rovere Europeo Select, oliato Verona

Progetto: My Pick One  
Ph: My Pick One Studio

*Fairooz Apartment - Dubai Marina, United Arab Emirates*

*Antico Asolo 2 Layers Collection*

*Herringbone*

*Veneto*

*European Oak Select, oiled Verona*

*Project: My Pick One*

*Ph: My Pick One Studio*



Residenza privata Parioli - Roma, Italy

Collezione Antico Asolo 2 Strati  
Spina Pesce  
Rovere Europeo, natur spazzolato verniciato

Progetto: MOB Architects  
Ph: MOB Architects

*Private Residence Parioli - Rome, Italy  
Antico Asolo 2 Layers Collection  
Herringbone  
European Oak NaturBrushed Varnished  
Project: MOB Architects  
Ph: MOB Architects*



Residenza privata Palombara - Roma, Italy

Collezione Antico Asolo 2 Strati  
Spina Pesce  
Rovere Europeo, natur verniciato Vicenza

Progetto: MOB Architects  
Ph: MOB Architects

Private residence Palombara - Roma, Italy  
Antico Asolo 2 Layers Collection  
Herringbone  
European Oak Natur Brushed,  
Varnished Vicenza  
Project: MOB Architects  
Ph: MOB Architects



Casa Alejandro e Davide - Milano, Italy

Collezione Antico Asolo 2 Strati  
Spina Ungherese 30°  
Noce Americano rustico, spazzolato  
verniciato natura

Progetto: Studio ARP Concept  
Ph: Enzo Marcantonio

*Alejandro and Davide House - Milan, Italy  
Antico Asolo 2 Layers Collection  
Chevron 30°  
American Walnut rustic  
Brushed Varnished natura  
Project: Arp concept  
Ph: Enzo Marcantonio*





Casa VM - Caserta, Italy

Collezione Antico Asolo 2 Strati  
Spina Ungherese 45°  
Rovere Europeo Select, spazzolato verniciato

Progetto: 2A Architetti  
Ph: Carlo Oriente

VM House - caserta, Italy  
Antico Asolo 2 Layers Collection  
Chevron 45°  
European Oak Select, brushed varnished  
Project: 2A Architetti  
Ph: Carlo Oriente



Casa Delta - Roma, Italy

Collezione Antico Asolo 2 Strati  
Spina Ungherese 45°  
Teak Burma Select, spazzolato oliato bianco  
099

CP Parquet by Style Maison Parquet  
Progetto: Arch. Matteo Benedetti  
Ph: Arch. Matteo Benedetti

Delta House - Rome, Italy  
Antico Asolo 2 Layers Collection  
Chevron 45°  
Burma Teak Select, brushed oiled bianco 099  
CP Parquet by Style Maison Parquet  
Project: Arch. Matteo Benedetti  
Ph: Arch. Matteo Benedetti





Residenza privata - Turkey

Collezione Antico Asolo 2 Strati  
Spina Ungherese 45°  
Millennium  
Rovere Europeo nodoso,  
piallato a mano morciato verniciato

CP Parquet by Massive

*Private Residence - Turkey  
Antico Asolo 3 Layers Collection  
Chevron 45°  
Millennium  
European Oak nodoso, hand planed stained  
varnished  
CP Parquet by Massive*

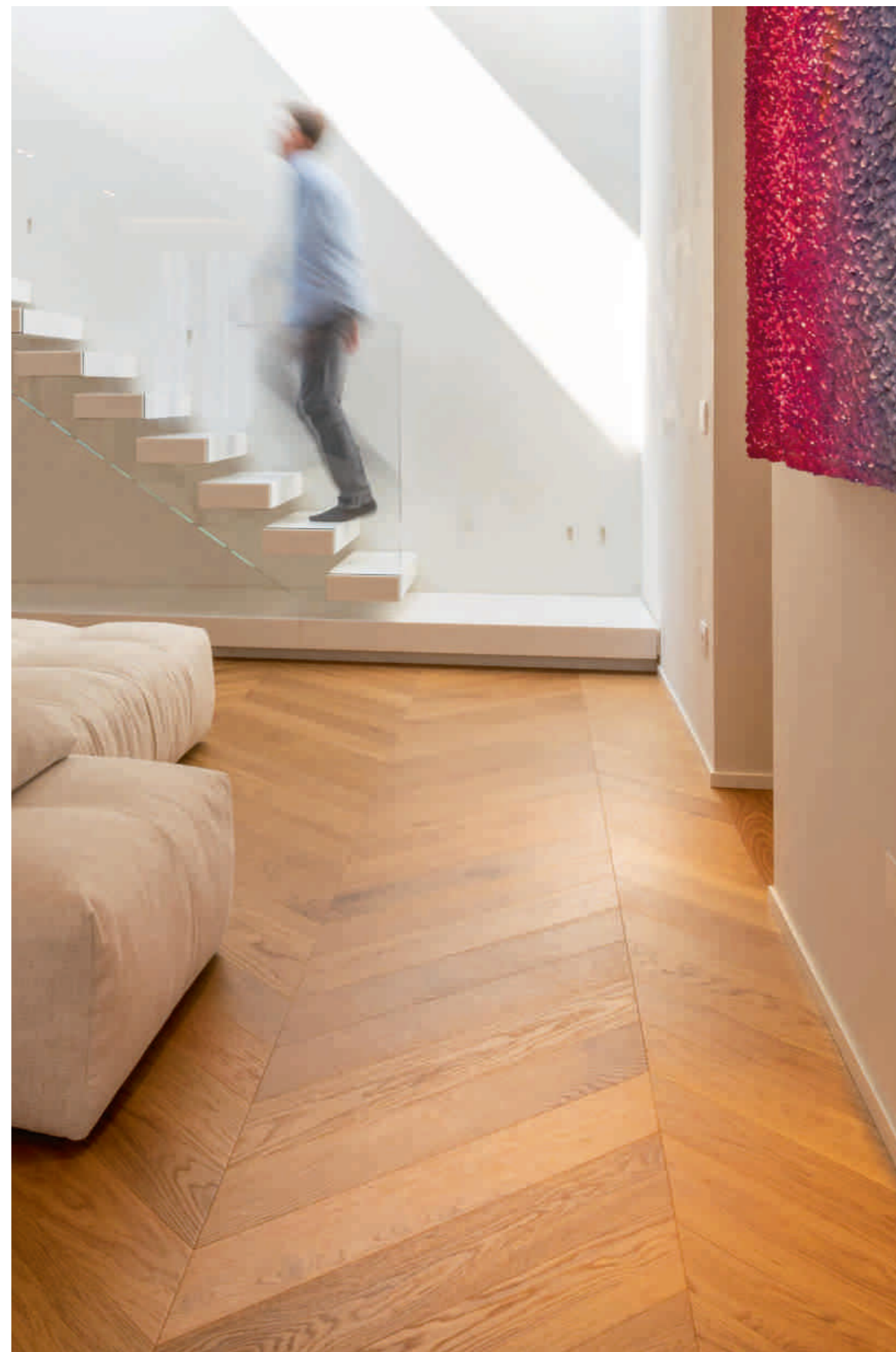


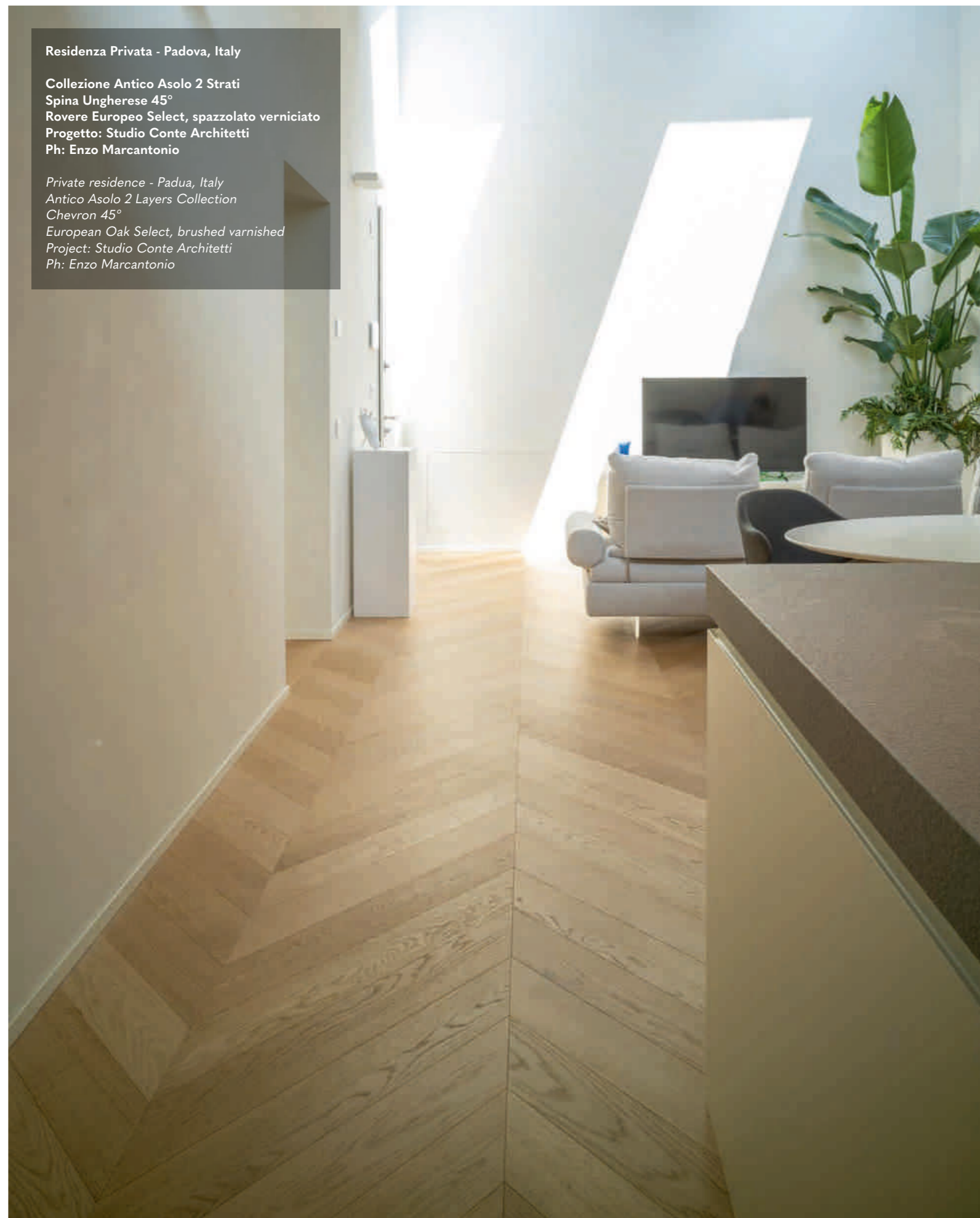
Residenza Privata - Padova, Italy

Collezione Antico Asolo 2 Strati  
Spina Ungherese 45°  
Rovere Europeo natur, spazzolato verniciato  
Antik

Progetto: Studio Conte Architetti  
Ph: Enzo Marcantonio

*Private residence - Padua, Italy  
Antico Asolo 2 Layers Collection  
Chevron 45°  
European Oak Select, brushed varnished Antik  
Project: Studio Conte Architetti  
Ph: Enzo Marcantonio*





Residenza Privata - Padova, Italy

Collezione Antico Asolo 2 Strati  
Spina Ungherese 45°  
Rovere Europeo Select, spazzolato verniciato  
Progetto: Studio Conte Architetti  
Ph: Enzo Marcantonio

*Private residence - Padua, Italy  
Antico Asolo 2 Layers Collection  
Chevron 45°  
European Oak Select, brushed varnished  
Project: Studio Conte Architetti  
Ph: Enzo Marcantonio*

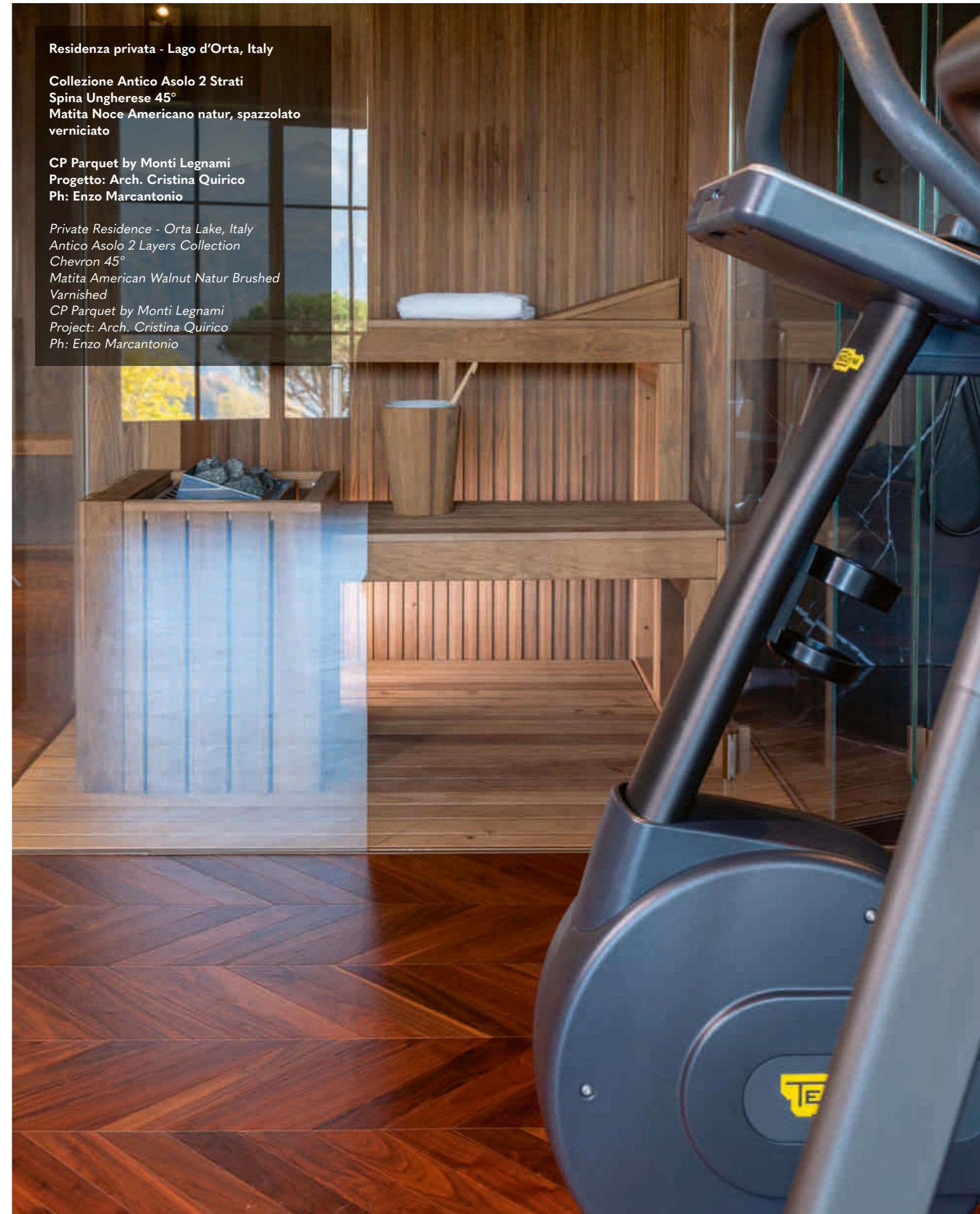


H-UNICA Atelier - Roma, Italy

Collezione Antico Asolo 2 Strati  
Spina Ungherese 45°  
Rovere Europeo natur, spazzolato  
verniciato Grigio Tannino

Progetto: H-UNICA Atelier

*H-UNICA Atelier - Roma, Italy  
Antico Asolo 2 Layers Collection  
Chevron 45°  
European Oak Natur, brushed  
varnished Grigio Tannino  
Project: H-UNICA Atelier*



Residenza privata - Lago d'Orta, Italy

Collezione Antico Asolo 2 Strati  
Spina Ungherese 45°  
Matita Noce Americano natur, spazzolato  
verniciato

CP Parquet by Monti Legnami  
Progetto: Arch. Cristina Quirico  
Ph: Enzo Marcantonio

*Private Residence - Orta Lake, Italy*  
*Antico Asolo 2 Layers Collection*  
*Chevron 45°*  
*Matita American Walnut Natur Brushed*  
*Varnished*  
*CP Parquet by Monti Legnami*  
*Project: Arch. Cristina Quirico*  
*Ph: Enzo Marcantonio*



Residenza privata Crispi - Roma, Italy

Collezione Antico Asolo 2 Strati  
Spina Ungherese 45°  
Rovere Europeo Select, spazzolato  
verniciato grigio tannino

Progetto: MOB Architects  
Ph: MOB Architects

Private Residence Crispi - Rome, Italy  
Antico Asolo 2 Layers Collection  
Chevron 45°  
European Oak Select Brushed Varnished,  
Grigio Tannino  
Project: MOB Architects  
Ph: MOB Architects





Residenza privata Braida - Roma, Italy

Collezione Antico Asolo 2 Strati  
Spina Ungherese 45°  
Rovere Europeo nodoso, spazzolato verniciato

Progetto: MOB Architects  
Ph: MOB Architects

*Private Residence Braida - Rome, Italy  
Antico Asolo 2 Layers Collection  
Chevron 45°  
European Oak nodoso brushed varnished  
Project: MOB Architects  
Ph: MOB Architects*



Residenza privata Englen - Roma, Italy

Collezione Antico Asolo 2 Strati  
Spina Ungherese 45°  
Rovere Europeo nodoso, verniciato Vicenza

Progetto: MOB Architects  
Ph: MOB Architects

Private Residence Englen - Rome, Italy  
Antico Asolo 2 Layers Collection  
Chevron 45°  
European Oak nodoso varnished Vicenza  
Project: MOB Architects  
Ph: MOB Architects





## COLLEZIONI / COLLECTIONS

CHIANTI



VINCI



VERSAILLES



MONTEPULCIANO



FIESOLE



CAPALBIO



MONTALCINO



CECINA



MONTEVARCHI



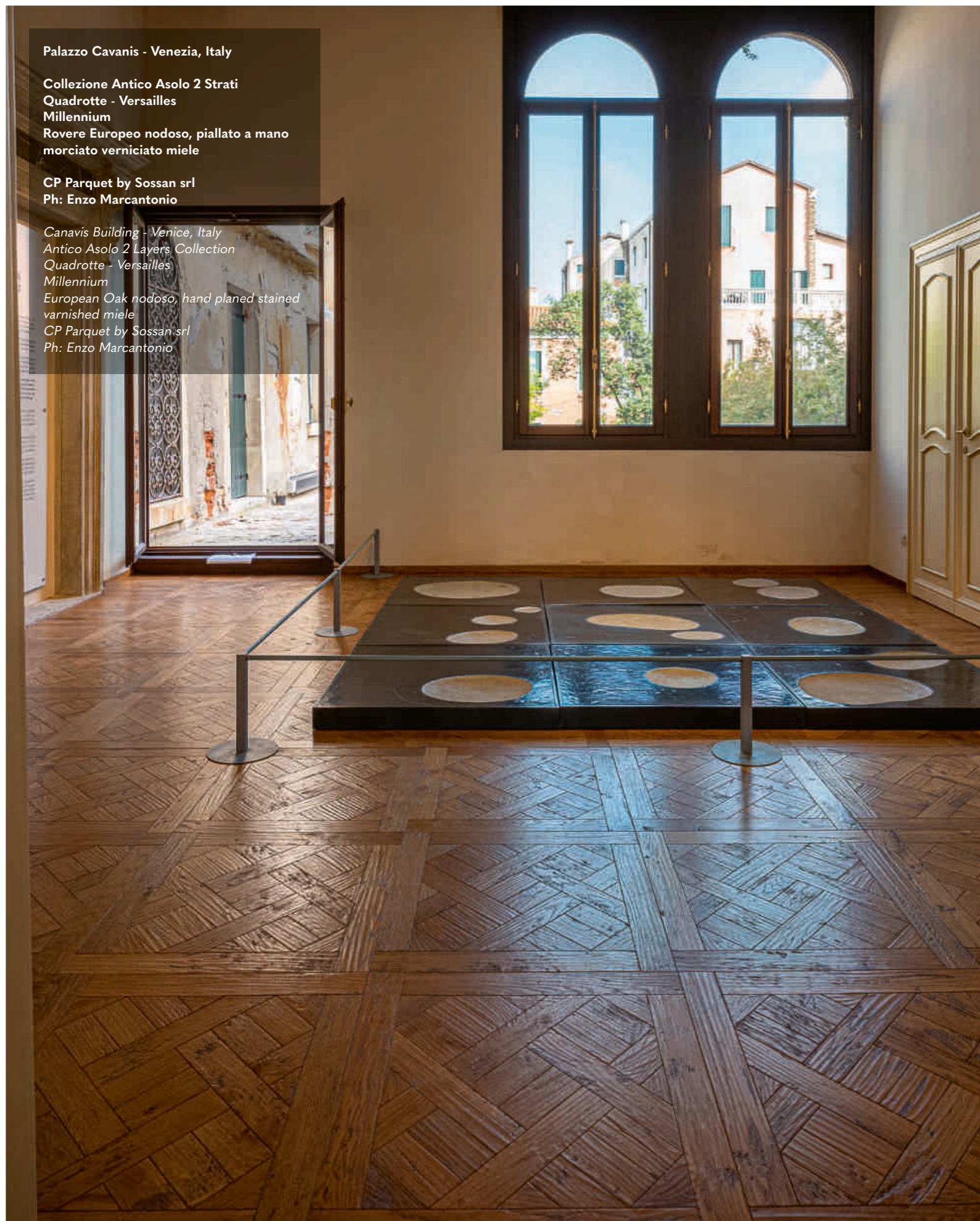
COLLEZIONE ANTICO ASOLO 2-3 STRATI

## QUADROTTE

PATTERNS

**IT.** Il fascino neoclassico delle Quadrotte reinterpretava il formato quadrato, grazie a un avvincente design di tendenza e a pregiate lavorazioni anche artigianali, finiture e modelli esclusivi, che donano il piacere di una nuova e ricercata contemporaneità.

**EN.** The neoclassical charm of the Quadrotte reinterprets the square format, thanks to a captivating trendy design and fine craftsmanship, exclusive finishes and patterns, which give the pleasure of a new and refined contemporaneity.



Residenza privata - Lago d'Orta, Italy

Collezione Antico Asolo 2 Strati  
Quadrotte - Versailles  
Millennium  
Noce Europeo Rustico, piallato a mano  
oliato vecchio cerato  
CP Parquet by Monti Legnami  
Progetto: Arch. Cristina Quirico  
Ph: Enzo Marcantonio

*Private Residence - Orta Lake, Italy  
Antico Asolo 2 Layers Collection  
Quadrotte - Versailles  
Millennium  
European Walnut Rustic, hand planed oiled  
vecchio cerato  
CP Parquet by Monti Legnami  
Project by: Arch. Cristina Quirico  
Ph: Enzo Marcantonio*



Residenza privata - Lago d'Orta, Italy

Collezione Antico Asolo 2 Strati

Quadrotte - Versailles

Millennium

Noce Europeo Rustico, piallato a mano  
oliato vecchio cerato

CP Parquet by Monti Legnami

Progetto: Arch. Cristina Quirico

Ph: Enzo Marcantonio

*Private residence - Orta Lake, Italy*

*Antico Asolo 2 Layers Collection*

*Quadrotte - Versailles*

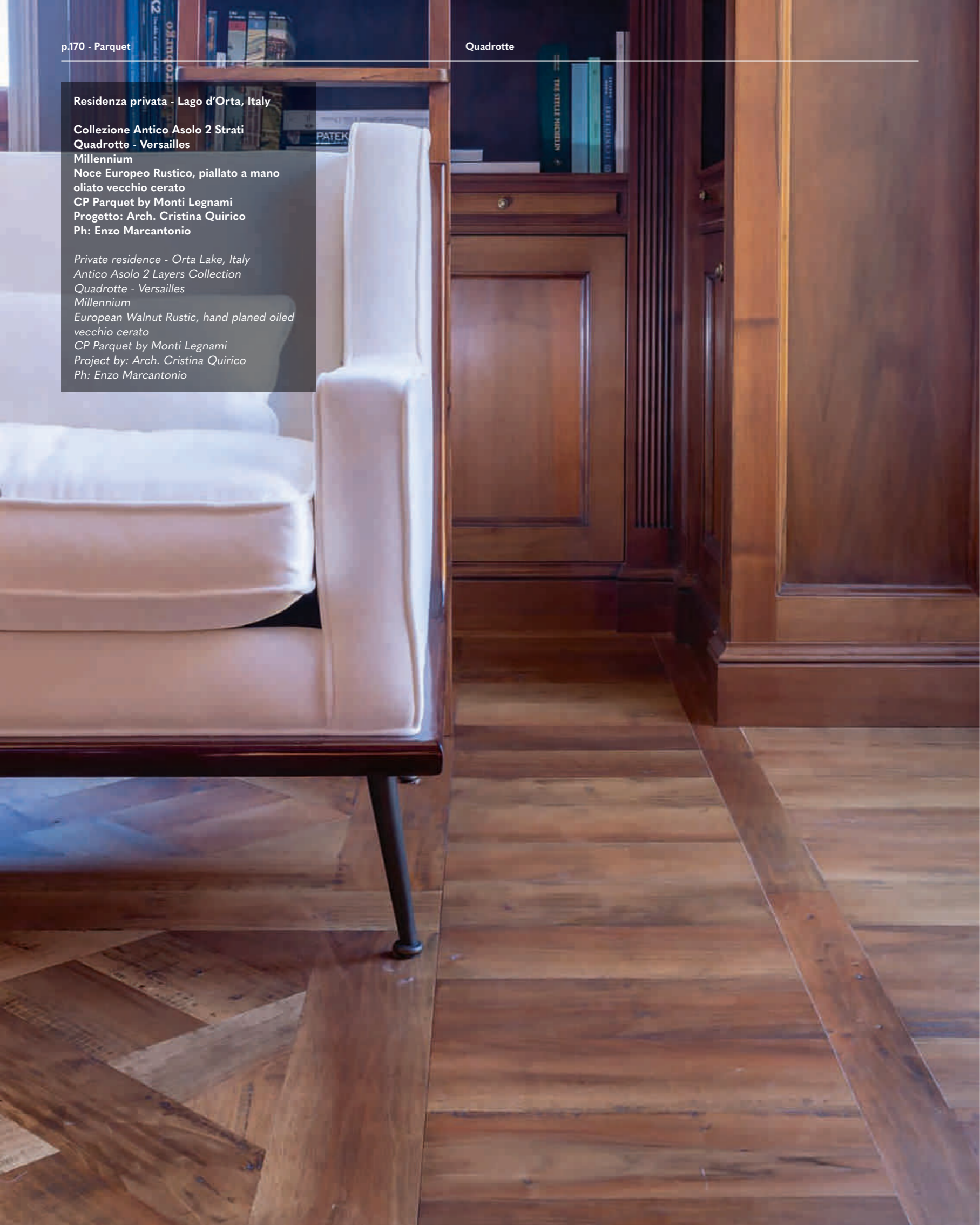
*Millennium*

*European Walnut Rustic, hand planed oiled  
vecchio cerato*

*CP Parquet by Monti Legnami*

*Project by: Arch. Cristina Quirico*

*Ph: Enzo Marcantonio*





Residenza privata - Turchia  
 Collezione Antico Asolo 2 Strati  
 Quadrotte - Capalbio  
 Rovere Europeo Select,  
 spazzolato verniciato naturalizzato 2010

CP Parquet by Massive

Private residence - Turkey  
 Antico Asolo 2 Layers Collection  
 Quadrotte - Capalbio  
 European Oak Select,  
 brushed varnished naturalizzato 2010  
 CP Parquet by Massive



Residenza privata - Turchia  
 Collezione Antico Asolo 2 Strati  
 Quadrotte - Montevarchi  
 Rovere Europeo natur, spazzolato  
 verniciato a campione

CP Parquet by Massive

Private residence - Turkey  
 Antico Asolo 2 Layers Collection  
 Quadrotte - Montevarchi  
 European Oak Rustic,  
 brushed varnished customized  
 CP Parquet by Massive

Residenza privata - Turchia  
 Collezione Antico Asolo 2 Strati  
 Quadrotte - Montalcino  
 Noce Americano Rustico, oliato anticato

CP Parquet by Massive

*Private residence - Turkey  
 Antico Asolo 2 Layers Collection  
 Quadrotte - Montalcino  
 American Walnut Rustic, oiled anticato  
 CP Parquet by Massive*



Paris Residence - Parigi, Francia  
 Collezione Antico Asolo 2 Strati  
 Quadrotte - Versailles  
 Noce Americano Rustico, oliato anticato

Progetto: My Pick One

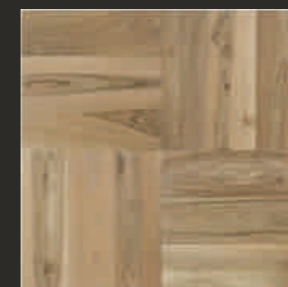
*Paris Residence - Paris, France  
 Antico Asolo 2 Layers Collection  
 Quadrotte - Versailles  
 American Walnut Rustic, oiled anticato  
 Project: My Pick One*



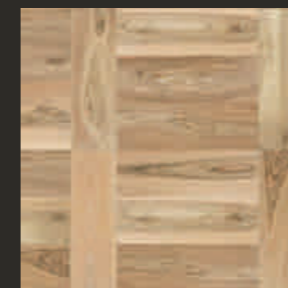




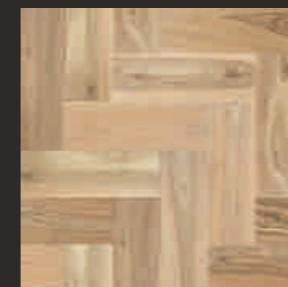
## COLLEZIONI / COLLECTIONS



COMPOSIZIONE QUADRO



COMPOSIZIONE BINARIO



COMPOSIZIONE SPINA

COLLEZIONE ANTICO ASOLO 2 STRATI

## MODULO

**IT.** Incredibili possibilità compositive sono concesse da un geniale maxi formato, dalle proporzioni sorprendenti pure e perfette, date dal fatto che la lunghezza è misura multipla della larghezza. La grande bellezza del legno trova una favolosa interpretazione di design.

**EN.** Unbelievable compositional possibilities are granted by an ingenious maxi-format, with surprisingly pure and perfect proportions, given that the length is a multiple of the width. The great beauty of wood finds a fabulous design interpretation.

Collezione Antico Asole 2 Strati  
Modulo  
Noce Europeo, natur spazzolato  
verniciato natura

*Antico Asole 2 Layers Collection  
Modulo  
European Walnut Natur Brushed  
Varnished Natura*

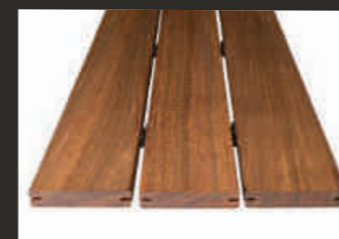




SPECIE LEGNOSE / WOOD SPECIES

# DECKING

DECKING IPÈ



DECKING TEAK

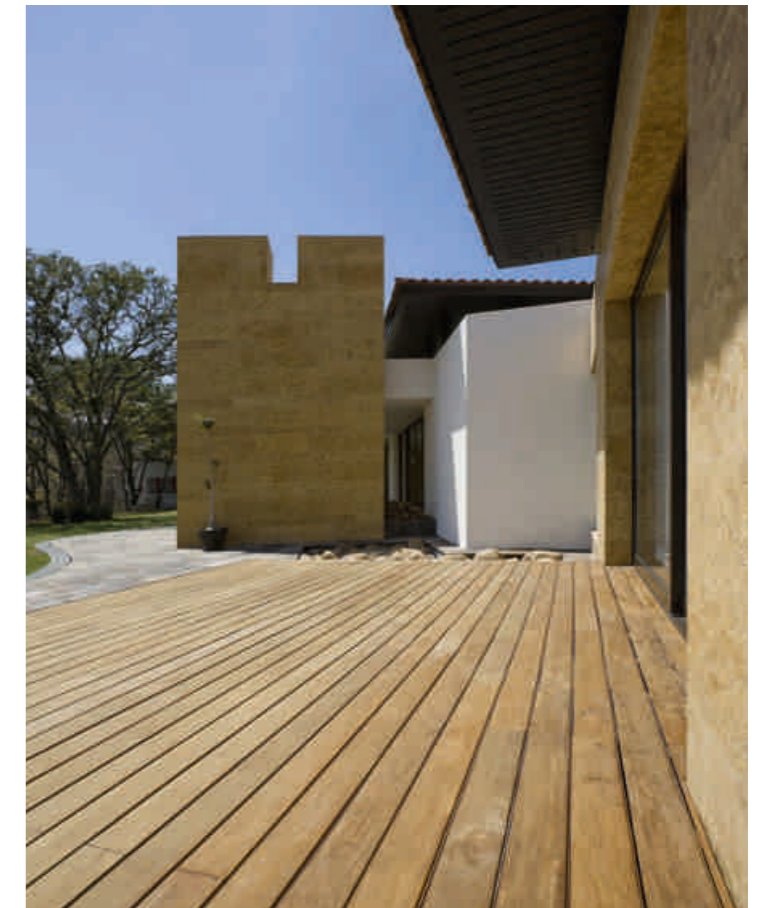


**IT.** Il fascino del pavimento in legno conquista gli spazi outdoor per una fantastica esperienza di comfort e bellezza. Il parquet riscopre il contatto con la natura, all'aria aperta.

**EN.** The charm of wood flooring conquers outdoor spaces for a fantastic experience of comfort and beauty. Wood flooring rediscovers contact with nature, in the open air.

Residenza Privata - Treviso, Italy  
Decking  
Teak Oliato

Private Residence - Treviso, Italy  
Decking  
Teak Oliato



PROGETTI / PROJECTS

CPLAB  
DESIGN

SCALE  
STAIRS

---

RIVESTIMENTI VERTICALI  
VERTICAL COVERINGS

---

TAVOLI  
TABLES

---

CASSETTIERE E CREDENZE  
DRAWER PACK AND SIDEBOARD

---

TOP MOBILE E BAGNO  
TOP AND BATHROOM UNIT

---

**IT.** In un magico luogo d'eccellenza, la creatività e i sogni prendono forma. I progetti più esclusivi diventano reali, trovando geniali interpretazioni del legno per i rivestimenti e le soluzioni d'arredo.

**EN.** In a magical place of excellence, creativity and dreams take shape. The most exclusive projects become reality, finding ingenious interpretations of wood for cladding and furnishing solutions.



## COSTRUIAMO CON TE UN PROGETTO SU MISURA.

WE BUILD A TAILOR-MADE PROJECT WITH YOU.

**IT.** L'atelier creativo è dedicato ai progetti fuori dall'ordinario e completamente personalizzati. È un incredibile punto di incontro e di sperimentazione, dove la grande conoscenza del legno, le lussuose tecniche di lavorazione artigianale, lo stile più raffinato e la cura sartoriale dei dettagli sono messe al servizio delle idee di architetti, interior designers e progettisti. Ogni creazione è unica e sontuosa. Insieme possiamo creare complementi di arredo come tavoli, sgabelli, mobili contenitori, cassettiere, top per il bagno e tanto altro, disegnati e realizzati esclusivamente su misura. Rappresentare la massima espressione delle soluzioni d'arredo perfettamente coordinate dal pavimento ai complementi. Tutto è possibile e meraviglioso grazie a CP Lab Design.

**EN.** The creative atelier is dedicated to out-of-the-ordinary and fully customised projects. It is an incredible meeting and experimentation point, where great knowledge of wood, luxurious craftsmanship techniques, the finest style and sartorial attention to detail are put at the service of the ideas of architects, interior designers and planners. Each creation is unique and sumptuous. Together we can create furnishing accessories such as tables, stools, storage furniture, drawer units, bathroom tops and much more, designed and made exclusively to measure. Representing the ultimate expression of perfectly co-ordinated furnishing solutions from floor coverings to accessories. Everything is possible and wonderful thanks to CP Lab Design.

## CAMBIA IL MODO DI PROGETTARE: IN 5 MM.

CHANGE THE WAY OF DESIGNING: IN 5 MM.

**IT.** Lo strato di 5 mm di legno nobile, lo stesso impiegato per realizzare i nostri straordinari parquet, può essere utilizzato per dare una nuova esclusiva veste ad ogni tuo progetto.

**EN.** The 5 mm layer of hardwood, the same used to make our extraordinary wooden floors, can be used to give an exclusive new look to any of your projects.



## DOVE NASCE IL DESIGN PIÙ ESCLUSIVO, SU MISURA DEI TUOI PROGETTI.

WHERE THE MOST EXCLUSIVE DESIGN IS BORN, TAILORED TO YOUR PROJECTS.

**IT.** Naturale bellezza. Un'anima verde, in equilibrio con l'ambiente, distingue i tuoi progetti, da noi costruiti con attenzione alla sostenibilità, usando vero legno, verniciature all'acqua, oliature naturali, colle amiche dell'uomo e dell'ecosistema.

**EN.** Natural beauty. A green soul, in balance with the environment, distinguishes your projects, which we build with a focus on sustainability, using real wood, water-based paints, natural oils, and glues that are friendly to humankind and the ecosystem.



Boiserie e mobile bagno  
Noce Americano  
natur spazzolato verniciato

*Boiserie Amd Bathroom Cabinet  
American Walnut  
Natur Brushed Varnished*





Boiserie - Rovere Europeo nodoso spazzolato verniciato (a sinistra)  
Librerie sospese e scala scorrevole  
Noce Europeo rustico spazzolato verniciato natura (a destra)

Boiserie - European Oak knotty brushedvarnished (on the left)  
Suspended bookcase and sliding ladder  
European Walnut rustic brushed vaenished natur ( on the right)



Holiday Chalet - Monte Grappa, Italy  
Parquet e Boiserie  
Collezione Antico Asolo 3 Strati / CP LAB Design  
Rovere Europeo nodoso, verniciato natura impronte

Progetto: Arch. Claude Petarlin

*Holiday Chacet - Mount Grappa, Italy  
Parquet and Boiserie  
Antico Asolo 3 Layers Collection  
CP Lab Design  
European Oak knotty varnished Imronte  
Project: Arch. Claude Petarlin*



Residenza privata - Lago Maggiore, Italy

Collezione Antico Asolo 3 Strati / CP LAB Desing  
Noce Americano Natur, spazzolato oliato natura

CP Parquet by Monti Legnami  
Progetto: Arch. Agostino Turba  
Ph: Enzo Marcantonio

*Private Residence - Lake Maggiore, Italy  
Antico Asolo 3 Layers Collection / CP Lab Design  
American Walnut Natur, brushed oiled Natur  
CP Parquet by Monti Legnami  
Project: Arch. Agostino Turba  
Ph: Enzo Marcantonio*



Residenza privata - Lago Maggiore, Italy

CP LAB Desing Noce Americano spazzolato  
verniciato natura

CP Parquet by Monti Legnami  
Progetto: Arch. Agostino Turba  
Ph: Enzo Marcantonio

*Private Residence Lake Maggiore, Italy  
CP Lab Design  
American Walnut Natur Brushed Varnished  
Natur  
CP Parquet by Monti Legnami  
Project: Arch. Agostino Turba  
Ph: Enzo Marcantonio*



Residenza privata - Lago Maggiore, Italy

Collezione Antico Asolo 3 Strati '500  
CP LAB Desing  
Teak burma, spazzolato oliato bianco  
099

CP Parquet by Monti Legnami  
Progetto: Arch. Agostino Turba  
Ph: Enzo Marcantonio

*Private Residence - Lake Maggiore, Italy  
Antico Asolo 3 Layers '500 Collection  
CP Lab Design  
Teak Burma Brushed White Oiled 099  
CP Parquet by Monti Legnami  
Project: Arch. Agostino Turba  
Ph: Enzo Marcantonio*



CP PARQUET

1982

CP PARQUET srl – via Rosset, 2-4-6-8  
31017 Pieve del Grappa – Tv – Italia  
[www.cpparquet.it](http://www.cpparquet.it) [info@cpparquet.it](mailto:info@cpparquet.it)

[cpparquet.it](http://cpparquet.it)      made in Italy

REV. 1 DG / 10.24

CP PARQUET  
1982

CP PARQUET srl  
via Rosset, 2-4-6-8  
31017 Pieve del Grappa - Tv - Italia

[www.cpparquet.it](http://www.cpparquet.it)  
[info@cpparquet.it](mailto:info@cpparquet.it)



made in Italy